

Утверждаю:  
Директор МБУ «КЦСОН  
по Ленинскому району  
города Челябинска»  
*Ушасицкая А. Шамшаева*  
«1» августа 2019 г.



**ПАСПОРТ ДОСТУПНОСТИ  
объекта социальной инфраструктуры (ОСИ)**

№ 2

**1. Общие сведения об объекте**

- 1.1. Наименование (вид) объекта: Учреждение социального обслуживания
- 1.2. Адрес объекта: 454108, г. Челябинск, ул. Челябинский рабочий, д.5
- 1.3. Сведения о размещении объекта:  
- помещение общественного назначения на первом этаже - площадью 144 кв.м  
- наличие прилегающего земельного участка - (да, нет);
- 1.4. Год постройки здания 1946 г., последнего капитального ремонта: -
- 1.5. Дата предстоящих плановых ремонтных работ: текущего -, капитального -

**сведения об организации, расположенной на объекте**

- 1.6. Название организации (учреждения): Муниципальное бюджетное учреждение «Комплексный центр социального обслуживания населения по Ленинскому району города Челябинска»
- 1.7. Юридический адрес организации: 454135г. Челябинск, ул. Трубников, д.59
- 1.8. Основание для пользования объектом: безвозмездное пользование
- 1.9. Форма собственности: государственная
- 1.10. Территориальная принадлежность: муниципальная
- 1.11. Вышестоящая организация: Комитет социальной политики города Челябинска
- 1.12. Адрес вышестоящей организации: 454020, г. Челябинск, ул. Энгельса, д. 99 «В», тел, факс (351) 729-88-48, E-mail:opo\_urs@mail.ru

**2. Характеристика деятельности организации на объекте (по обслуживанию населения)**

- 2.1. Сфера деятельности: социальная защита.
- 2.2. Виды оказываемых услуг: социально- бытовые, социально- психологические, социально- медицинские, социально- правовые, услуги, в целях повышения коммуникативного потенциала.
- 2.3. Форма оказания услуг: на дому
- 2.4. Категории обслуживаемого населения по возрасту: старше 18 лет
- 2.5. Категории обслуживаемых инвалидов: инвалиды, передвигающиеся на коляске, инвалиды с нарушениями опорно-двигательного аппарата; нарушениями зрения, нарушениями слуха, нарушениями умственного развития
- 2.6. Плановая мощность: 30 человек в день
- 2.7. Участие в исполнении ИПР инвалида, ребенка-инвалида: нет

**3. Состояние доступности объекта**

- 3.1. Путь следования к объекту пассажирским транспортом (описать маршрут движения с использованием пассажирского транспорта):

Остановка «Политехнический техникум» проезд общественным транспортом  
 автобус № 17,66  
 трамвай 8,18,22  
 троллейбус 8,10  
 маршрутное такси № 37,22, 23, 66, 91  
 наличие адаптированного пассажирского транспорта к объекту: нет

### 3.2. Путь к объекту от ближайшей остановки пассажирского транспорта:

- 3.2.1. Расстояние до объекта от остановки транспорта: 300 м  
 3.2.2. Время движения (пешком): 10 мин  
 3.2.3. Наличие выделенного от проезжей части пешеходного пути : да  
 3.2.4. Перекрестки: регулируемые  
 3.2.5. Информация на пути следования к объекту: нет  
 3.2.6. Перепады высоты на пути: да  
 Их обустройство для инвалидов на коляске: да

### 3.3 Организация доступности объекта для инвалидов – форма обслуживания\*

№ п/п	Категория инвалидов (вид нарушения)	Вариант организации доступности объекта (формы обслуживания)*
1.	<b>Все категории инвалидов и МГН</b>	
	<i>в том числе инвалиды:</i>	
2.	передвигающиеся на креслах-колясках	ДУ
3.	с нарушениями опорно-двигательного аппарата	ДУ
4.	с нарушениями зрения	ДУ
5.	с нарушениями слуха	ДУ
6.	с нарушениями умственного развития	ДУ

\* - указывается один из вариантов: «А», «Б», «ДУ», «ВНД»

### 3.4. Состояние доступности основных структурно-функциональных зон

№ п/п	Основные структурно-функциональные зоны	Состояние доступности, в том числе для основных категорий инвалидов**
1.	Территория, прилегающая к зданию (участок)	ВНД (К,О,С,Г,У)
2.	Вход (входы) в здание	ВНД (С) ДЧ-И (К,О,Г,У)
3.	Путь (пути) движения внутри здания (в т.ч. пути эвакуации)	ВНД (С) ДЧ-И (К,О,Г,У)
4.	Зона целевого назначения здания (целевого посещения объекта)	ДУ (С,К) ДЧ-И (О,Г,У)
5.	Санитарно-гигиенические помещения	ВНД (К,О) ДЧ-И (С,У)
6.	Система информации и связи (на всех зонах)	ВНД (К,О,С,Г,У)
7.	Пути движения к объекту (от остановки транспорта)	ВНД(К,О,С,Г,У)

\*\* Указывается: ДП-В - доступно полностью всем; ДП-И (К, О, С, Г, У) – доступно полностью избирательно (указать категории инвалидов); ДЧ-В - доступно частично всем; ДЧ-И (К, О, С, Г, У) – доступно частично избирательно (указать категории инвалидов); ДУ - доступно условно, ВНД – временно недоступно

### **3.5.ИТОГОВОЕ ЗАКЛЮЧЕНИЕ о состоянии доступности ОСИ:**

**Объект признать ВРЕМЕННО не ДОСТУПНЫМ для категорий (С,Г), ДОСТУПНО ЧАСТИЧНО ИЗБИРАТЕЛЬНО (О,К,У).**

Для обеспечения полной доступности объекта для инвалидов с нарушениями слуха рекомендуется: обеспечить размещение визуальной информации расположенной на контрастном фоне с размерами знаков, соответствующими расстоянию рассматривания и организацию в здании сурдоперевода при оказании услуг. Наличие информации на всех зонах.

Для обеспечения полной доступности объекта для инвалидов, передвигающихся на креслах-колясках, необходимо создать доступность в санитарно-гигиеническом помещении.

Для обеспечения полной доступности объекта для инвалидов с умственными нарушениями необходимо организовать донесение информации и оказываемых услугах на ясном языке и доступном для их понимания языке.

Для инвалидов с иными нарушениями опорно-двигательного аппарата можно добиться полной доступности объекта при условии обустройства путей передвижения. Установить ручки имеющие форму, позволяющую управлять одной рукой-легкоуправляемые, легко доступные с обеих сторон. Приведения в соответствии с нормативными требованиями системы визуальной информации и дублирующей акустической на всех зонах. Необходимо установить нормативные поручни на лестничном марше путей движения внутри здания.

Приведение в соответствии с нормативными требованиями системы визуальной информации и дублирующей акустической на всех зонах.

Для решения вопросов доступности объекта для инвалидов с нарушением зрения, может решаться на первом этапе путем оказания ситуационной помощи на всех зонах, что обеспечит доступность. При комплексном развитии системы информации на объекте с использованием контрастных и тактильных направляющих на всех путях движения, дублировании основной информации рельефно-точечным шрифтом и акустической информацией может быть достигнута полная доступность объекта для граждан с нарушениями зрения.

Благоустройство парковки для транспорта инвалидов, 10% мест (но не менее одного места), которые должны быть обозначены с помощью знаков. Выделяемые места должны обозначаться знаками, принятыми ГОСТ Р 52289 и ПДД на поверхности (стене, столбе, стойке и т.п.) в соответствии с ГОСТ Р 12.4.026, расположенным на высоте не менее 1,5 м. Дорожный знак 6.4. 9парковка) и знак 8.17 (инвалид) обозначают места парковки для инвалидов. Знак 6.4. размер: 700x700 мм. Знак 8.17 размер: 300x700 мм.

На путях следования к объекту отсутствует информация об объекте.

**Система средств информации зон и помещений должна обеспечивать:**

-непрерывность информации, своевременное ориентирование и однозначное опознание объектов и мест помещения;

-предусматривать возможность получения информации об ассортименте предоставляемых услуг, размещении и назначении функциональных элементов, расположении путей эвакуации, предупреждать об опасности в экстремальных ситуациях.

Визуальная информация располагается на контрастном фоне с размерами знаков, соответствующими расстоянию рассматривания, и должна быть увязана с художественным решением интерьера.

Размещение информации контрастным шрифтом в соответствии с нормативами, яркая контрастная маркировка, установка звуковых маячков, установка рельефных тактильных полос, нанесение контрастной разметки.

#### 4. Управленческое решение

##### 4.1. Рекомендации по адаптации основных структурных элементов объекта

№ п \п	Основные структурно-функциональные зоны объекта	Рекомендации по адаптации объекта (вид работы)*
1.	Территория, прилегающая к зданию (участок)	Технические решения невозможны
2.	Вход (входы) в здание	Текущий ремонт
3.	Путь (пути) движения внутри здания (в т.ч. пути эвакуации)	Текущий ремонт
4.	Зона целевого назначения здания (целевого посещения объекта)	Текущий ремонт. Организационные мероприятия.
5.	Санитарно-гигиенические помещения	Текущий ремонт
6.	Система информации на объекте (на всех зонах)	Текущий ремонт
7.	Пути движения к объекту (от остановки транспорта)	<p>Установка информационных знаков, тактильных плит, нанесение контрастной разметки, занижение бордюрного камня на пути следования:</p> <ol style="list-style-type: none"><li>1. Оборудования остановочных комплексов в соответствии с СП 59...</li><li>2. Устройство пешеходных переходов, тротуаров от остановочных пунктов до пункта назначения в соответствии с нормами.</li><li>3. Устранение препятствия на путях движения (нормативных пониженных бордюров, препятствия)</li><li>4. Устройство тактильных указателей: осторожно препятствие, направление движения.</li><li>5. Оборудования светофоров в соответствии с нормами обеспечения безропотности передвижения для инвалидов по зрению (звуковым информатором, знак).</li></ol>

8.	<b>Все зоны и участки</b>	Текущий ремонт. Индивидуальное решение с ТСР для создания доступности инвалидов по зрению, слуху и инвалидов-колясочников
----	---------------------------	--

\*- указывается один из вариантов (видов работ): не нуждается; ремонт (текущий, капитальный); индивидуальное решение с ТСР; технические решения невозможны – организация альтернативной формы обслуживания

4.2. Период проведения работ в рамках исполнения: \_\_\_\_\_  
(указывается наименование документа: программы, плана)

4.3. Ожидаемый результат (по состоянию доступности) после выполнения работ по адаптации \_\_\_\_\_ доступно полностью \_\_\_\_\_

Оценка результата исполнения программы, плана (по состоянию доступности)

4.4. Для принятия решения требуется, не требуется (нужное подчеркнуть):

Согласование: по согласованию с Учредителем

Имеется заключение уполномоченной организации о состоянии доступности объекта (наименование документа и выдавшей его организации, дата), прилагается:

4.5. Информация размещена (обновлена) на Карте доступности субъекта РФ дата:

### 5. Особые отметки

Паспорт сформирован на основании:

1. Анкеты (информации об объекте) от « 1 » августа 20 19 г.,

2. Акта обследования объекта: № 2 от « 1 » августа 20 19 г.

3. Решения Комиссии \_\_\_\_\_ от « 1 » августа 20 19 г.

Утверждаю:  
Директор МБУ «КЦСОН  
по Ленинскому району  
города Челябинска»  
Шамшаева Н.А.  
«11» август 2019 г.



**АНКЕТА**  
**(информация об объекте социальной инфраструктуры)**  
**К ПАСПОРТУ ДОСТУПНОСТИ**  
**МБУ «КЦСОН по Ленинскому району г. Челябинска»**

**1. Общие сведения об объекте**

- 1.1. Наименование (вид) объекта: Учреждение социального обслуживания
- 1.2. Адрес объекта: 454108, г. Челябинск, ул. Челябинский рабочий, д.5
- 1.3. Сведения о размещении объекта:  
- помещение общественного назначения на первом этаже - площадью 144 кв.м,  
- наличие прилегающего земельного участка (да, нет);
- 1.4. Год постройки здания 1946 г. последнего капитального ремонта: -
- 1.5. Дата предстоящих плановых ремонтных работ: текущего -, капитального -

**сведения об организации, расположенной на объекте**

- 1.6. Название организации: Муниципальное бюджетное учреждение «Комплексный центр социального обслуживания населения по Ленинскому району города Челябинска»
- 1.7. Юридический адрес организации: 454135, г. Челябинск, ул. Трубников, д.59
- 1.8. Основание для пользования объектом: безвозмездное пользование
- 1.9. Форма собственности: государственная
- 1.10. Территориальная принадлежность: муниципальная
- 1.11. Вышестоящая организация: Комитет социальной политики города Челябинска
- 1.12. Адрес вышестоящей организации: 454020, г. Челябинск, ул. Энгельса, д.99 «В», тел, факс (351) 729-88-48, E-mail:opo\_urs@mail.ru

**2. Характеристика деятельности организации на объекте**

- 2.1. Сфера деятельности: социальная защита
- 2.2. Виды оказываемых услуг: социально- бытовые, социально- психологические, социально-медицинские, социально- правовые, услуги, в целях повышения коммуникативного потенциала.
- 2.3. Форма оказания услуг: на дому
- 2.4. Категории обслуживаемого населения по возрасту: старше 18 лет
- 2.5. Категории обслуживаемых инвалидов: инвалиды, передвигающиеся на коляске, инвалиды с нарушениями опорно-двигательного аппарата; нарушениями зрения, нарушениями слуха, нарушениями умственного развития
- 2.6. Плановая мощность: 30 человек в день
- 2.7. Участие в исполнении ИПР инвалида, ребенка-инвалида: нет

**3. Состояние доступности объекта для инвалидов и других маломобильных групп населения (МГН)**

- 3.1. Путь следования к объекту пассажирским транспортом:

остановка «Политехнический техникум» проезд общественным транспортом  
 автобус № 17,66  
 трамвай 8,18,22  
 троллейбус 8,10  
 маршрутное такси № 37,22, 23, 66, 91  
 наличие адаптированного пассажирского транспорта к объекту: нет

### 3.2. Путь к объекту от ближайшей остановки пассажирского транспорта:

3.2.1. Расстояние до объекта от остановки транспорта: 300 м

3.2.2. Время движения (пешком) от остановки: 10 мин

3.2.3. Наличие выделенного от проезжей части пешеходного пути: да

3.2.4. Перекрестки: регулируемые

3.2.5. Информация на пути следования к объекту: нет

3.2.6. Перепады высоты на пути: да

Их обустройство для инвалидов на коляске: да

### 3.3. Организация доступности объекта для инвалидов- форма обслуживания\*

№ п/п	Категория инвалидов (вид нарушения)	Вариант организации доступности объекта (формы обслуживания)*
1.	<b>Все категории инвалидов и МГН</b>	
	<i>в том числе инвалиды:</i>	
2.	передвигающиеся на креслах-колясках	ДУ
3.	с нарушениями опорно-двигательного аппарата	ДУ
4.	с нарушениями зрения	ДУ
5.	с нарушениями слуха	ДУ
6.	с нарушениями умственного развития	ДУ

\* - указывается один из вариантов: «А», «Б», «ДУ», «ВНД»

### 4. Управленческое решение (предложения по адаптации основных структурных элементов объекта)

№ п \п	Основные структурно-функциональные зоны объекта	Рекомендации по адаптации объекта (вид работы)*
1.	Территория, прилегающая к зданию (участок)	Технические решения невозможны
2.	Вход (входы) в здание	Текущий ремонт
3.	Путь (пути) движения внутри здания (в т.ч. пути эвакуации)	Текущий ремонт
4.	Зона целевого назначения здания(целевого посещения объекта)	Текущий ремонт. Организационные мероприятия
5.	Санитарно-гигиенические помещения	Текущий ремонт
6.	Система информации на объекте (на всех зонах)	Текущий ремонт
7.	Пути движения к объекту (от остановки транспорта)	Установка информационных знаков, тактильных плит, нанесение контрастной разметки, занижение

		<p>бордюрного камня на пути следования:</p> <ol style="list-style-type: none"> <li>1.Оборудования остановочных комплексов в соответствии с СП 59...</li> <li>2.Устройство пешеходных переходов, тротуаров от остановочных пунктов до пункта назначения в соответствии с нормами.</li> <li>3.Устранение препятствия на путях движения (нормативных пониженных бордюров, препятствия)</li> <li>4.Устройство тактильных указателей: осторожно препятствие, направление движения.</li> <li>5.Оборудования светофоров в соответствии с нормами обеспечения безропотности передвижения для инвалидов по зрению (звуковым информатором, знак).</li> </ol>
8.	<b>Все зоны и участки</b>	<p>Текущий ремонт. Индивидуальное решение с ТСП для создания доступности инвалидов по зрению, слуху и инвалидов- колясочников</p>

\*- указывается один из вариантов (видов работ): не нуждается; ремонт (текущий, капитальный); индивидуальное решение с ТСП; технические решения невозможны – организация альтернативной формы обслуживания

**Размещение информации на Карте доступности субъекта РФ согласовано \_\_\_\_\_**

\_\_\_\_\_(подпись, Ф.И.О., должность; координаты для связи уполномоченного представителя объекта)



Утверждаю:  
Директор МБУ «КЦСОН  
по Ленинскому району  
города Челябинска»  
Шамшаева  
«1» августа 2019 г.



**АКТ ОБСЛЕДОВАНИЯ  
объекта социальной инфраструктуры  
К ПАСПОРТУ ДОСТУПНОСТИ ОСИ**

№ 2

Город Челябинск

«1» августа 2019 г.

**1. Общие сведения об объекте**

- 1.1. Наименование (вид) объекта: Учреждение социального обслуживания
- 1.2. Адрес объекта: 454108, г. Челябинск, ул. Челябинский рабочий, д. 5
- 1.3. Сведения о размещении объекта:
  - помещение общественного назначения на первом этаже - площадью 144 кв.м.
  - наличие прилегающего земельного участка (да, нет);
- 1.4. Год постройки здания 1946 г. последнего капитального ремонта: -
- 1.5. Дата предстоящих плановых ремонтных работ: текущего -, капитального -

**2. Характеристика деятельности организации на объекте**

- 2.1. Сфера деятельности: социальная защита
- 2.2. Виды оказываемых услуг: социально- бытовые, социально- психологические, социально-медицинские, социально- правовые, услуги, в целях повышения коммуникативного потенциала,
- 2.3. Форма оказания услуг: на объекте, на дому
- 2.4. Категории обслуживаемого населения по возрасту: старше 18 лет
- 2.5. Категории обслуживаемых инвалидов: инвалиды, передвигающиеся на коляске, инвалиды с нарушениями опорно-двигательного аппарата; нарушениями зрения, нарушениями слуха, нарушениями умственного развития
- 2.6. Плановая мощность: 30 человек в день
- 2.7. Участие в исполнении ИПР инвалида, ребенка-инвалида: нет

**3. Состояние доступности объекта для инвалидов и других маломобильных групп населения (МГН)**

- 3.1. Путь следования к объекту пассажирским транспортом:
  - остановка «Политехнический техникум» проезд общественным транспортом
  - автобус № 17,66
  - трамвай 8,18,22
  - троллейбус 8,10
  - маршрутное такси № 37,22, 23, 66, 91
  - наличие адаптированного пассажирского транспорта к объекту: нет
- 3.2 Путь к объекту от ближайшей остановки пассажирского транспорта:
  - 3.2.1. Расстояние до объекта от остановки транспорта: 300 м

- 3.2.2. Время движения (пешком) от остановки: 10 мин  
 3.2.3. Наличие выделенного от проезжей части пешеходного пути: да  
 3.2.4. Перекрестки: регулируемые  
 3.2.5. Информация на пути следования к объекту: нет  
 3.2.6. Перепады высоты на пути: да  
 Их обустройство для инвалидов на коляске: да

### 3.3. Организация доступности объекта для инвалидов- форма обслуживания\*

№ п/п	Категория инвалидов (вид нарушения)	Вариант организации доступности объекта (формы обслуживания)*
1.	<b>Все категории инвалидов и МГН</b>	
	<i>в том числе инвалиды:</i>	
2.	передвигающиеся на креслах-колясках	ДУ
3.	с нарушениями опорно-двигательного аппарата	ДУ
4.	с нарушениями зрения	ДУ
5.	с нарушениями слуха	ДУ
6.	с нарушениями умственного развития	ДУ

\* - указывается один из вариантов: «А», «Б», «ДУ», «ВНД»

### 3.4. Состояние доступности основных структурно-функциональных зон

№ п/п	Основные структурно-функциональные зоны	Состояние доступности, в том числе для основных категорий инвалидов**	Приложение	
			№ на плане	№ фото
1.	Территория, прилегающая к зданию (участок)	ВНД (К,О,С,Г,У)	-	-
2.	Вход (входы) в здание	ВНД (С) ДЧ- И (К,О,Г,У)	59	Фото№1, 2
3.	Путь (пути) движения внутри здания (в т.ч. пути эвакуации)	ВНД (С) ДЧ-И (К,О,Г,У)	55,56	Фото№ 3,4,5
4.	Зона целевого назначения здания (целевого посещения объекта)	ДУ (С,К) ДЧ-И (О,Г,У)	57	Фото№6
5.	Санитарно-гигиенические помещения	ВНД (К,О) ДЧ-И (С,У)	54	Фото№7
6.	Система информации и связи (на всех зонах)	ВНД (К,О,С,Г,У)	-	-
7.	Пути движения к объекту (от остановки транспорта)	ВНД(К,О,С,Г,У)	-	-

\*\* Указывается: ДП-В - доступно полностью всем; ДП-И (К, О, С, Г, У) – доступно полностью избирательно (указать категории инвалидов); ДЧ-В - доступно частично всем; ДЧ-И (К, О, С, Г, У) – доступно частично избирательно (указать категории инвалидов); ДУ - доступно условно, ВНД – недоступно

### **3.5.ИТОГОВОЕ ЗАКЛЮЧЕНИЕ о состоянии доступности ОСИ:**

**Объект признать ВРЕМЕННО не ДОСТУПНЫМ для категорий (С,Г). ДОСТУПНО ЧАСТИЧНО ИЗБИРАТЕЛЬНО (О, К, У).**

Для обеспечения полной доступности объекта для инвалидов с нарушениями слуха рекомендуется: обеспечить размещение визуальной информации расположенной на контрастном фоне с размерами знаков, соответствующими расстоянию рассматривания и организацию в здании сурдоперевода при оказании услуг. Наличие информации на всех зонах.

Для обеспечения полной доступности объекта для инвалидов, передвигающихся на креслах-колясках, необходимо создать доступность в санитарно-гигиеническом помещении.

Для обеспечения полной доступности объекта для инвалидов с умственными нарушениями необходимо организовать донесение информации и оказываемых услугах на ясном языке и доступном для их понимания языке.

Для инвалидов с иными нарушениями опорно-двигательного аппарата можно добиться полной доступности объекта при условии обустройства путей передвижения. Установить ручки имеющие форму, позволяющую управлять одной рукой-легкоуправляемые, легко доступные с обеих сторон. Приведения в соответствии с нормативными требованиями системы визуальной информации и дублирующей акустической на всех зонах. Необходимо установить нормативные поручни на лестничном марше путей движения внутри здания.

Приведение в соответствии с нормативными требованиями системы визуальной информации и дублирующей акустической на всех зонах.

Для решения вопросов доступности объекта для инвалидов с нарушением зрения, может решаться на первом этапе путем оказания ситуационной помощи на всех зонах, что обеспечит доступность. При комплексном развитии системы информации на объекте с использованием контрастных и тактильных направляющих на всех путях движения, дублировании основной информации рельефно-точечным шрифтом и акустической информацией может быть достигнута полная доступность объекта для граждан с нарушениями зрения.

Благоустройство парковки для транспорта инвалидов, 10% мест (но не менее одного места), которые должны быть обозначены с помощью знаков. Выделяемые места должны обозначаться знаками, принятыми ГОСТ Р 52289 и ПДД на поверхности (стене, столбе, стойке и т.п.) в соответствии с ГОСТ Р 12.4.026, расположенным на высоте не менее 1,5 м. Дорожный знак 6.4. 9(парковка) и знак 8.17 (инвалид) обозначают места парковки для инвалидов. Знак 6.4. размер: 700x700 мм. Знак 8.17 размер: 300x700 мм.

На путях следования к объекту отсутствует информация об объекте.

**Система средств информации зон и помещений должна обеспечивать:**

- непрерывность информации, своевременное ориентирование и однозначное опознание объектов и мест помещения;
- предусматривать возможность получения информации об ассортименте предоставляемых услуг, размещении и назначении функциональных элементов, расположении путей эвакуации, предупреждать об опасности в экстремальных ситуациях.

Визуальная информация располагается на контрастном фоне с размерами знаков, соответствующими расстоянию рассматривания, и должна быть увязана с художественным решением интерьера.

Размещение информации контрастным шрифтом в соответствии с нормативами, яркая контрастная маркировка, установка звуковых маячков, установка рельефных тактильных полос, нанесение контрастной разметки.

#### 4 . Управленческое решение (проект)

##### 4.1. Рекомендации по адаптации основных структурных элементов объекта:

№ п \п	Основные структурно-функциональные зоны объекта	Рекомендации по адаптации объекта (вид работы)*
1.	Территория, прилегающая к зданию (участок)	Технические решения невозможны
2.	Вход (входы) в здание	Текущий ремонт
3.	Путь (пути) движения внутри здания (в т.ч. пути эвакуации)	Текущий ремонт
4.	Зона целевого назначения здания (целевого посещения объекта)	Текущий ремонт. Организационные мероприятия
5.	Санитарно-гигиенические помещения	Текущий ремонт
6.	Система информации на объекте (на всех зонах)	Текущий ремонт
7.	Пути движения к объекту (от остановки транспорта)	Установка информационных знаков, тактильных плит, нанесение контрастной разметки, занижение бордюрного камня на пути следования: 1.Оборудования остановочных комплексов в соответствии с СП 59... 2.Устройство пешеходных переходов, тротуаров от остановочных пунктов до пункта назначения в соответствии с нормами. 3.Устранение препятствия на путях движения (нормативных пониженных бордюров, препятствия) 4.Устройство тактильных указателей: осторожно препятствие, направление движения. 5. Оборудование светофоров соответствии с нормами обеспечения безропотности передвижения для инвалидов по зрению (звуковым информатором, знак).
8.	Все зоны и участки	Текущий ремонт. Индивидуальное решение с ТСР для создания доступности инвалидов по зрению, слуху и инвалидов- колясочников

\*- указывается один из вариантов (видов работ): не нуждается; ремонт (текущий, капитальный); индивидуальное решение с ТСР; технические решения невозможны – организация альтернативной формы обслуживания

4.2. Период проведения работ в рамках исполнения \_\_\_\_\_  
(указывается наименование документа: программы, плана)

4.3. Ожидаемый результат (по состоянию доступности) после выполнения работ по адаптации доступно полностью всем  
Оценка результата исполнения программы, плана (по состоянию доступности) \_\_\_\_\_

4.4. Для принятия решения требуется, не требуется (нужное подчеркнуть):

4.4.1. согласование на Комиссии \_\_\_\_\_  
(наименование Комиссии по координации деятельности в сфере обеспечения доступной среды жизнедеятельности для инвалидов и других МГН)

4.4.2. согласование работ с надзорными органами (в сфере проектирования и строительства, архитектуры, охраны памятников, другое - указать)

4.4.3. техническая экспертиза; разработка проектно-сметной документации;

4.4.4. согласование с вышестоящей организацией (собственником объекта);

4.4.5. согласование с общественными организациями инвалидов;

4.4.6. другое

Имеется заключение уполномоченной организации о состоянии доступности объекта  
(наименование документа и выдавшей его организации, дата), прилагается

4.7. Информация может быть размещена (обновлена) на Карте доступности субъекта РФ

## 5. Особые отметки

### ПРИЛОЖЕНИЯ:

Результаты обследования:

1. Территории, прилегающей к объекту	на _____ 2 _____ л.
2. Входа (входов) в здание	на _____ 2 _____ л.
3. Путей движения в здании	на _____ 3 _____ л.
4. Зоны целевого назначения объекта	на _____ 4 _____ л.
5. Санитарно-гигиенических помещений	на _____ 3 _____ л.
6. Системы информации (и связи) на объекте	на _____ 4 _____ л.

Результаты фотофиксации на объекте \_\_\_\_\_ 7 \_\_\_\_\_ на \_\_\_\_\_ 3 \_\_\_\_\_ л.

Поэтажные планы, паспорт БТИ \_\_\_\_\_ 1 \_\_\_\_\_ на \_\_\_\_\_ 1 \_\_\_\_\_ л.

Другое (в том числе дополнительная информация о путях движения к объекту)

Руководитель  
рабочей группы: директор Шамшаева Наталья Анатольевна  
(Должность, Ф.И.О.)


  
(Подпись)

Члены рабочей группы:

Заместитель директора Сысолятина Наталья Анатольевна  
(Должность, Ф.И.О.)

  
(Подпись)

Заведующий хозяйством Гуляевых Татьяна Дмитриевна  
(Должность, Ф.И.О.)



---

(Подпись)

Заведующий отделением дневного пребывания  
Мелех Елена Владимировна  
(Должность, Ф.И.О.)



---

(Подпись)

Главный муниципальный инженер- инспектор ОРМП  
Комитета социальной политики города Челябинска  
Эксперт АНО ЦИПИ ВОИ (Сертификат Эксперта № ЭТ-01-1600130)  
Коробейников Евгений Сергеевич  
(Должность, Ф.И.О.)



---

(Подпись)

В том числе:

представители общественных  
организаций инвалидов

Член ЧООО ВОИ по Ленинскому району  
города Челябинска Лебеда Анастасия Семеновна  
(Должность, Ф.И.О.)



---

(Подпись)

### I Результаты обследования:

#### 1. Территории, прилегающей к зданию (участка)

Муниципальное бюджетное учреждение «Комплексный центр социального обслуживания населения по Ленинскому району города Челябинска»  
454135, г. Челябинск, ул. Челябинского рабочего, 5

№ п/п	Наименование функционально-планировочного элемента	Наличие элемента		Выявленные нарушения и замечания		Работы по адаптации объектов		
		Есть/нет	№ на плане	№ фото	содержание	Значимо для инвалида (категория)	содержание	Виды работ
1.1.	Вход (входы) на территорию	нет	-	-	-	-	-	-
1.2.	Путь (пути) движения на территории	нет	-	-	-	-	-	-
1.3.	Лестница (наружная)	нет	-	-	-	-	-	-
1.4.	Пандус (наружный)	нет	-	-	-	-	-	-
1.5.	Автостоянка и парковка	нет	-	-	-	все	-	Технические решения невозможны
	ОБЩИЕ требования к зоне							Технические решения невозможны

### II Заключение по зоне:

Наименование структурно-функциональной зоны	Состояние доступности (к пункту 3.4. Акта обследования ОСИ)	Приложение		Рекомендации по адаптации (вид работы)** К пункту 4.1. Акта обследования ОСИ
		№ на плане	№ фото	

Территория, прилегающая к зданию (участок)	ВНД (К, О, С, Г, У)	-	-	Технические решения невозможны
--	---------------------	---	---	--------------------------------

\* указывается: **ДП-В** - доступно полностью всем; **ДП-И** (К, О, С, Г, У) – доступно полностью избирательно (указать категории инвалидов); **ДЧ-В** - доступно частично всем; **ДЧ-И** (К, О, С, Г, У) – доступно частично избирательно (указать категории инвалидов); **ДУ** - доступно условно, **ВНД** - недоступно

\*\*указывается один из вариантов: не нуждается; ремонт (текущий, капитальный); индивидуальное решение с ТСР; технические решения невозможны – организация альтернативной формы обслуживания



**I Результаты обследования:**

**2. Входа (входов) в здание**

Муниципальное бюджетное учреждение «Комплексный центр социального обслуживания населения по Ленинскому району города Челябинска»  
454135, г. Челябинск, ул. Челябинского рабочего, 5

№ п/п	Наименование функционально-планировочного элемента	Наличие элемента		№ фото	Выявленные нарушения		Работы по адаптации объектов	
		Есть/нет	№ на плане		Содержание	Значимо для инвалида (категория)	Содержание	Виды работ
2.1.	Лестница (наружная)	нет	-	-	-	-	-	-
2.2.	Пандус (наружный)	нет	-	-	-	-	-	-
2.3.	Входная площадка (перед дверью)	нет	-	-	-	-	-	-
2.4.	Дверь (входная)	есть	-	Фото №1	Отсутствуют ручки формы, позволяющие управлять одной рукой. Отсутствие: контрастной разметки.	все	Установить ручки формы, позволяющие управлять одной рукой. Установка информационных знаков, нанесение контрастной разметки.	Текущий ремонт
2.5.	Тамбур	есть	59	Фото №2	Ширина тамбура 2,1 м. Отсутствие дренажной и	все	Установка дренажной и	Технические решения невозможны

					водосборной решетки.	водосборной решетки	Текущий ремонт
	ОБЩИЕ требования к зоне			Отсутствуют дренажные и водосборные решетки. Отсутствуют ручки формы, позволяющие управлять одной рукой. Отсутствие: контрастной разметки.	Отсутствуют дренажные и водосборные решетки. Отсутствуют ручки формы, позволяющие управлять одной рукой. Отсутствие: контрастной разметки.	Установить ручки формы, позволяющие управлять одной рукой. Установка информационных знаков, нанесение контрастной разметки. Установка дренажной и водосборной решетки	Текущий ремонт

### III Заключение по зоне:

Наименование структурно-функциональной зоны	Состояние доступности (к пункту 3.4. Акта обследования ОСИ)	Приложение		Рекомендации по адаптации (вид работы)** К пункту 4.1. Акта обследования ОСИ
		№ на плане	№ фото	
Вход (входы) в здание	ВНД (С) ДЧ-И (К, О, Г, У)	59	1,2	Текущий ремонт

\* указывается: ДП-В - доступно полностью всем; ДП-И (К, О, С, Г, У) – доступно полностью избирательно (указать категории инвалидов); ДЧ-В - доступно частично всем; ДЧ-И (К, О, С, Г, У) – доступно частично избирательно (указать категории инвалидов); ДУ - доступно условно, ВНД - недоступно

\*\* указывается один из вариантов: не нуждается; ремонт (текущий, капитальный); индивидуальное решение с ТСР; технические решения невозможны – организация альтернативной формы обслуживания

**I Результаты обследования:**

**3. Пути (путей) движения внутри здания (в т.ч. путей эвакуации)**

Муниципальное бюджетное учреждение «Комплексный центр социального обслуживания населения по Ленинскому району города Челябинска»  
454135, г. Челябинск, ул. ул. Челябинского рабочего, 5

№ п/п	Наименование функционально-планировочного элемента	Наличие элемента		№ фото	Выявленные нарушения и замечания	Работы по адаптации объектов		
		Есть/нет	№ на плане			Содержание	Виды работ	
3.1.	Коридор	есть	55,56	Фото №3	Отсутствует предупреждающие тактильно-контрастные указатели.	все	Установка информационных знаков, световых маячков, мнемосхем, тактильных полос, нанесение контрастной разметки.	Текущий ремонт
3.2.	Лестница (внутри здания)	есть		Фото №4	Отсутствуют поручни с двух сторон, поручни на высоте 0,7м и 0,9м	все	Установка поручней	Текущий ремонт
3.3.	Пандус (наружный)	нет	-	-	-	-	-	-
3.4.	Лифт пассажирский (или подъемник)	нет	-	-	-	-	-	-
3.5.	Дверь	есть	-	Фото № 5	Отсутствуют ручки формы, позволяющие управлять одной		Установить легкоуправляемые ручки.	Текущий ремонт
							Установить	Установить

					<p>рукой. Отсутствует информирующие обозначения, дублированные тактильными знаками.</p>		<p>информационные и тактильные знаки</p>	
3.б.	Пути эвакуации (в т.ч. зоны безопасности)	есть			<p>Отсутствует предупредительная информация о препятствии: -визуальная (в виде контрастно окрашенной поверхности либо световых маячков); -тактильная полоса, мнемосхема</p>	все	<p>Установка информационных и тактильных знаков, нанесение контрастной разметки</p>	Текущий ремонт
	ОБЩИЕ требования к зоне				<p>Отсутствует предупреждающие тактильно-контрастные указатели. Отсутствуют поручни с двух сторон, поручни на высоте 0,7 м и 0,9 м. Отсутствуют ручки формы, позволяющие управлять одной рукой. Отсутствует</p>		<p>Установка информационных знаков, световых маячков, мнемосхем, тактильных полос, нанесение контрастной разметки.</p>	Текущий ремонт



**I Результаты обследования:**

**4. Зоны целевого назначения здания (целевого посещения объекта)**

**Вариант I- зона обслуживания инвалидов**

Муниципальное бюджетное учреждение «Комплексный центр социального обслуживания населения по Ленинскому району города Челябинска»  
454135, г. Челябинск, ул. ул. Челябинского рабочего, 5

№ п/п	Наименование функционально-планировочного элемента	Наличие элемента			Выявленные нарушения и замечания		Работы по адаптации объектов	
		Есть/нет	№ на плане	№ фото	Содержание	Значимо для инвалида (категория)	Содержание	Виды работ
4.1.	Кабинетная форма обслуживания	есть	57	Фото №6	Отсутствуют информировующие обозначения помещений дублирование рельефными знаками. Отсутствие мебели для МГН.	Все	Установка информационных и тактильных знаков, нанесение контрастной разметки. Приобретение мебели для МГН.	Текущий ремонт.
4.2.	Зальная форма обслуживания	нет	-	-	-	-	-	-
4.3.	Прилавочная форма обслуживания (регистрация)	нет	-	-	-	-	-	-
4.4.	Форма обслуживания с	нет	-	-	-	-	-	-

	перемещением по маршруту								
4.5.	Кабина индивидуального обслуживания	нет	-	-	-	-	-	-	-
	ОБЩИЕ требования к зоне					Отсутствуют информирующие обозначения помещений дублирование рельефными знаками. Отсутствие мебели для МГН.		Установка информационных и тактильных знаков, нанесение контрастной разметки. Приобретение мебели для МГН.	Текущий ремонт. Организационные мероприятия.

### II Заключение по зоне:

Наименование структурно-функциональной зоны	Состояние доступности *(к пункту 3.4. Акта обследования ОСИ)	Приложение		Рекомендации по адаптации (вид работы)** К пункту 4.1. Акта обследования ОСИ
		№ на плане	№ фото	
Зона целевого назначения здания (целевого посещения объекта)	ДУ (С,К) ДЧ-И (О,Г,У)	57	6	Текущий ремонт

\* указывается: ДП-В - доступно полностью всем; ДП-И (К, О, С, Г, У) - доступно полностью избирательно (указать категории инвалидов); ДЧ-В - доступно частично всем; ДЧ-И (К, О, С, Г, У) - доступно частично избирательно (указать категории инвалидов); ДУ - доступно условно, ВНД - недоступно

\*\*указывается один из вариантов: не нуждается; ремонт (текущий, капитальный); индивидуальный; индивидуальные решения невозможны - организация альтернативной формы обслуживания

**I Результаты обследования:**

**4. Зоны целевого назначения здания (целевого посещения объекта)**

**Вариант II- места приложения труда**

Муниципальное бюджетное учреждение «Комплексный центр социального обслуживания населения по Ленинскому району города Челябинска»  
454135, г. Челябинск, ул. ул. Челябинского рабочего, 5

Наименование функционально-планировочного элемента	Наличие элемента		Выявленные нарушения и замечания		Работы по адаптации объектов	
	Есть/нет	№ на плане	№ фото	Содержание	Содержание	Виды работ
Место приложения труда	нет	-	-	-	-	-

**III Заключение по зоне:**

Наименование структурно-функциональной зоны	Состояние доступности *(к пункту 3.4. Акта обследования ОСИ)	Приложение		Рекомендации по адаптации (вид работы)** К пункту 4.1. Акта обследования ОСИ
		№ на плане	№ фото	
Место приложения труда	-	-	-	-

\* указывается: ДП-В - доступно полностью всем; ДП-И (К, О, С, Г, У) – доступно полностью избирательно (указать категории инвалидов); ДЧ-В - доступно частично всем; ДЧ-И (К, О, С, Г, У) – доступно частично избирательно (указать категории инвалидов); ДУ - доступно условно, ВНД - недоступно

\*\*указывается один из вариантов: не нуждается; ремонт (текущий, капитальный); индивидуальный; индивидуальные решения с ТСР; технические решения невозможны – организация альтернативной формы обслуживания



### I Результаты обследования:

#### 4. Зоны целевого назначения здания (целевого посещения объекта)

##### Вариант III- места приложениа труда

Муниципальное бюджетное учреждение «Комплексный центр социального обслуживания населения по Ленинскому району города Челябинска»  
454135, г. Челябинск, ул. ул. Челябинского рабочего, 5

Наименование функционально-планировочного элемента	Наличие элемента		Выявленные нарушения и замечания		Работы по адаптации объектов		
	Есть/нет	№ на плане	№ фото	Содержание	Значимо для инвалида (категория)	Содержание	Виды работ
Жилые помещения	нет	-	-	-	-	-	-

### II Заключение по зоне:

Наименование структурно-функциональной зоны	Состояние доступности *(к пункту 3.4. Акта обследования ОСИ)	Приложение		Рекомендации по адаптации (вид работы)** К пункту 4.1. Акта обследования ОСИ
		№ на плане	№ фото	
Жилые помещения	-	-	-	-

\* указывается: ДП-В - доступно полностью всем; ДП-И (К, О, С, Г, У) – доступно полностью избирательно (указать категории инвалидов); ДЧ-В - доступно частично всем; ДЧ-И (К, О, С, Г, У) – доступно частично избирательно (указать категории инвалидов); ДУ - доступно условно, ВНД - недоступно

\*\*указывается один из вариантов: не нуждается; ремонт (текущий, капитальный); индивидуальный; индивидуальные решения с ТСР; технические решения невозможны – организация альтернативной формы обслуживания

**I Результаты обследования:**

**5. Санитарно-гигиенических помещений**

Муниципальное бюджетное учреждение «Комплексный центр социального обслуживания населения по Ленинскому району города Челябинска»  
454135, г. Челябинск, ул. ул. Челябинского рабочего, 5

№ п/п	Наименование функционально-планировочного элемента	Наличие элемента		Выявленные нарушения и замечания		Работы по адаптации объектов		
		Есть/нет	№ на плане	№ фото	Содержание	Значимо для инвалида (категория)	Содержание	Виды работ
5.1.	Туалетная ванная /комната	есть	54	Фото № 7	Отсутствуют информирующие обозначения помещений дублирование рельефными знаками. Отсутствие стационарных и откидных опорных поручней, сенсорных кранов бесконтактного типа. Отсутствие автоматического слива или	все	Установка информационных и тактильных знаков. Установка стационарных и откидных опорных поручней, сенсорного крана бесконтактного типа. Установка автоматического слива или ручного кнопочного управления спуска воды в	Текущий ремонт

						ручного кнопочного управления спуска воды в унитазе. Отсутствие поручней, кнопки вызовы персонала.			унитазе.	
5.2.	Душевая/ванная комната	нет	-	-	-	-	-	-	-	-
5.3.	Бытовая комната (гардеробная)	нет	-	-	-	-	-	-	-	-
	ОБЩИЕ требования к зоне					Отсутствуют информирующие обозначения помещений дублирование рельефными знаками. Отсутствие сенсорных кранов бесконтактного типа. Отсутствие автоматического слива или ручного кнопочного управления спуска воды в унитазе.	все	Установка информационных и тактильных знаков. Установка сенсорного крана бесконтактного типа. Установка автоматического слива или ручного кнопочного управления спуска воды в унитазе	Текущий ремонт	

## II Заключение по зоне:

Наименование структурно-функциональной зоны	Состояние доступности *(к пункту 3.4. Акта обследования ОСИ)	Приложение		Рекомендации по адаптации (вид работы)** К пункту 4.1. Акта обследования ОСИ
		№ на плане	№ фото	
Санитарно-гигиеническое помещение	ВНД (К,О) ДЧ-И (С,У)	54	7	Текущий ремонт

\* указывается: ДП-В - доступно полностью всем; ДП-И (К, О, С, Г, У) – доступно полностью избирательно (указать категории инвалидов); ДЧ-В - доступно частично всем; ДЧ-И (К, О, С, Г, У) – доступно частично избирательно (указать категории инвалидов); ДУ - доступно условно, ВНД - недоступно

\*\*указывается один из вариантов: не нуждается; ремонт (текущий, капитальный); индивидуальное решение с ТСР; технические решения невозможны – организация альтернативной формы обслуживания

**I Результаты обследования:**

**6. Системы информации на объекте**

Муниципальное бюджетное учреждение «Комплексный центр социального обслуживания населения по Ленинскому району города Челябинска»  
454135, г. Челябинск, ул. ул. Челябинского рабочего, 5

№ п/п	Наименование функционально-планировочного элемента	Наличие элемента			Выявленные нарушения и замечания		Работы по адаптации объектов	
		Есть/нет	№ на плане	№ фото	Содержание	Значимо для инвалида (категория)	Содержание	Виды работ
6.1.	Визуальные средства	нет	-	-	Система средств информации зон и помещений должна обеспечивать: -непрерывность информации (на всех путях движения МПН), своевременное ориентирование и однозначное опознание объектов и мест посещения; - предусматривать возможность получения	все	Установка световых маяков. Установка бегущей строки.	Текущий ремонт

				информации как о предоставляемых услугах (перечне и порядке предоставления), так и о размещении и назначении функциональных элементов на объекте, о расположении путей эвакуации, в том числе предупредить об опасности в экстремальных ситуациях.						
6.2.	Акустические средства	нет	-	Отсутствует комплексная система информации, позволяющая определять свое место положения на объекте.	-	все	Установка звуковых маячков	Текущий ремонт		
6.3.	Тактильные средства	нет	-	Отсутствует комплексная информация, позволяющая определять свое место положения на объекте.		С	Установка указателей помещений, тактильные указатели на поручнях лестниц, Информационная	Текущий ремонт		

						Текущий ремонт
<p>мнемосхема (тактильная схема движения)</p>	<p>Установка световых, тактильных маячков. Установка указателей помещений, тактильные указатели на поручнях лестниц, Информационная мнемосхема (тактильная схема движения). Установка бегущей строки</p>	<p>все</p>	<p>Система средств информации зон и помещений должна обеспечивать непрерывность информации (на всех путях движения МГН), своевременное ориентирование и однозначное опознание объектов и мест посещения;</p> <p>- предусматривать возможность получения информации как</p> <p>о предоставляемых услугах (перечне и порядке предоставления), так и о размещении и назначении функциональных элементов на объекте, о расположении</p>		<p>ОБЩИЕ требования к зоне</p>	

				путей эвакуации, в том числе предупредить об опасности в экстремальных ситуациях. Отсутствует комплексная система информации, позволяющая определять свое место положения на объекте.			
--	--	--	--	--	--	--	--

### III Заключение по зоне:

Наименование структурно-функциональной зоны	Состояние доступности *(к пункту 3.4. Акта обследования ОСИ)	Приложение		Рекомендации по адаптации (вид работы)** К пункту 4.1. Акта обследования ОСИ
		№ на плане	№ фото	
Системы информации на объекте	ВНД (К,О,С,Г,У)	-	-	Текущий ремонт

\* указывается: ДП-В - доступно полностью всем; ДП-И (К, О, С, Г, У) – доступно полностью избирательно (указать категории инвалидов); ДЧ-В - доступно частично всем; ДЧ-И (К, О, С, Г, У) – доступно частично избирательно (указать категории инвалидов); ДУ - доступно условно, ВНД - недоступно

\*\* указывается один из вариантов: не нуждается; ремонт (текущий, капитальный); индивидуальное решение с ТСР; технические решения невозможны – организация альтернативной формы обслуживания





Фото №1

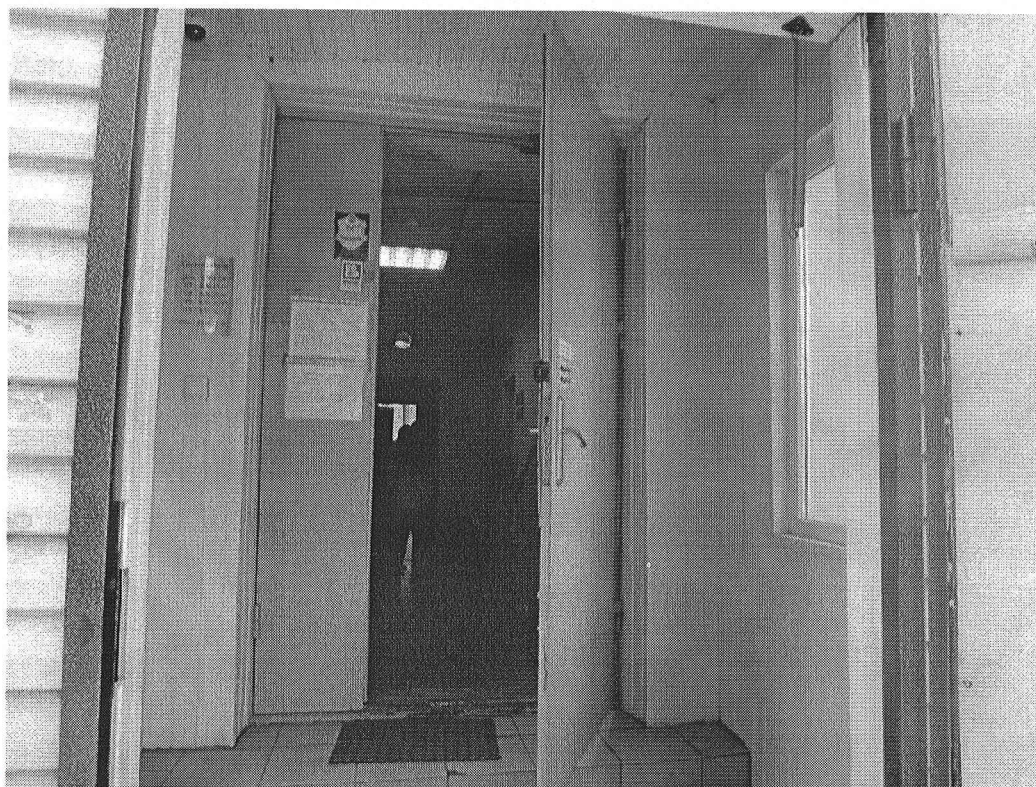


Фото №2

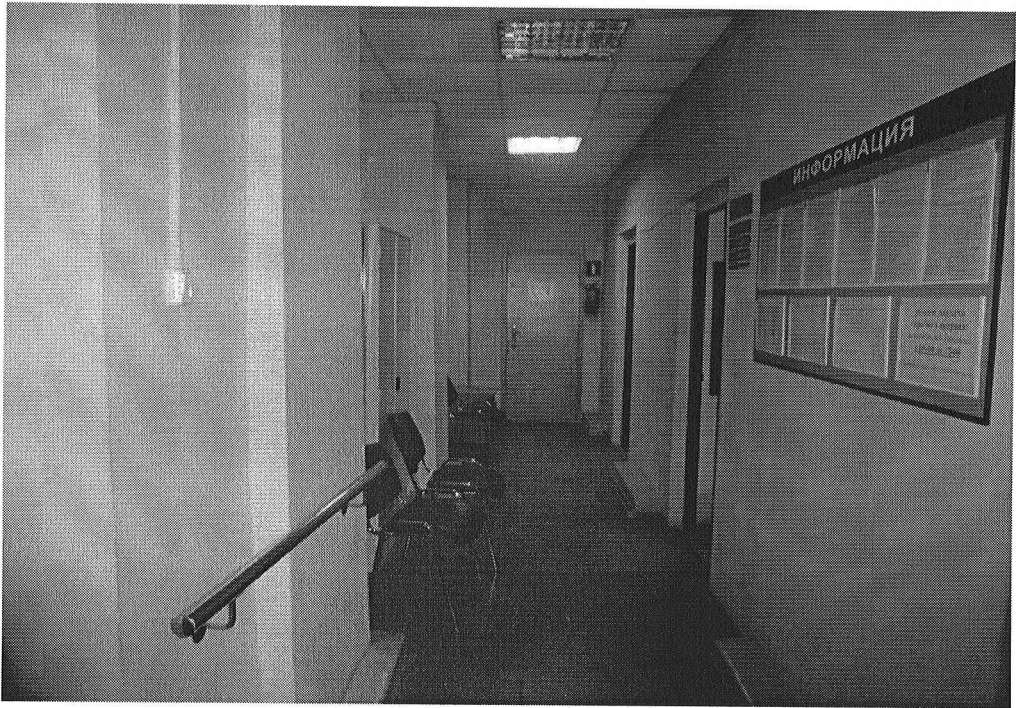


Фото № 3

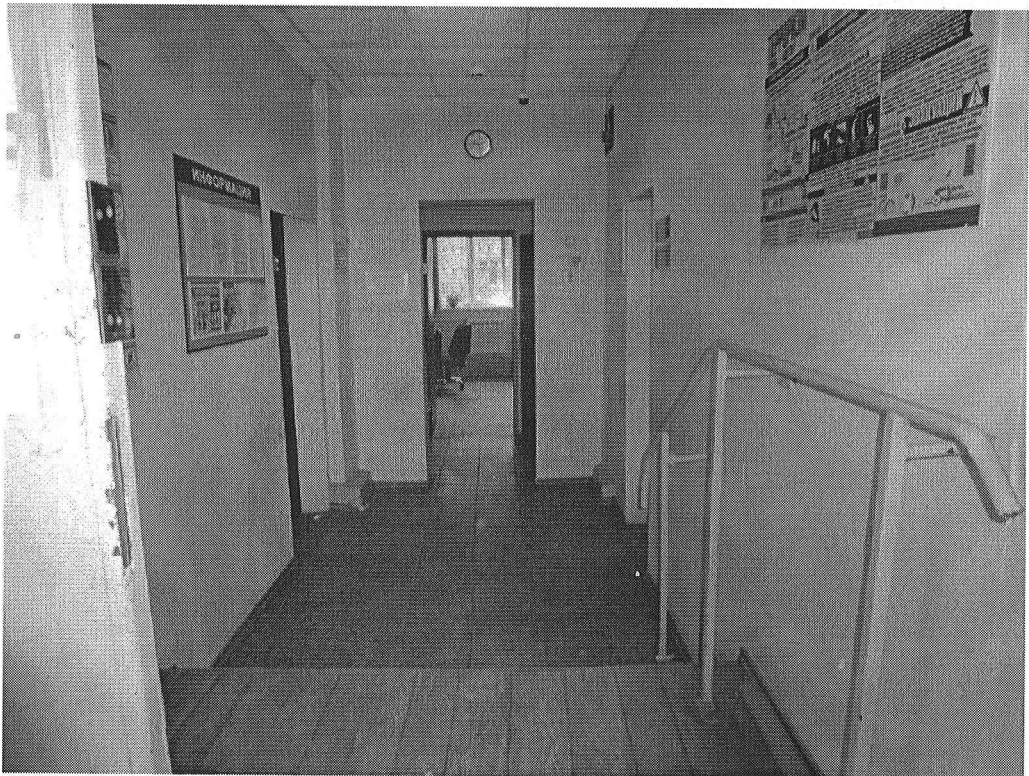


Фото №4

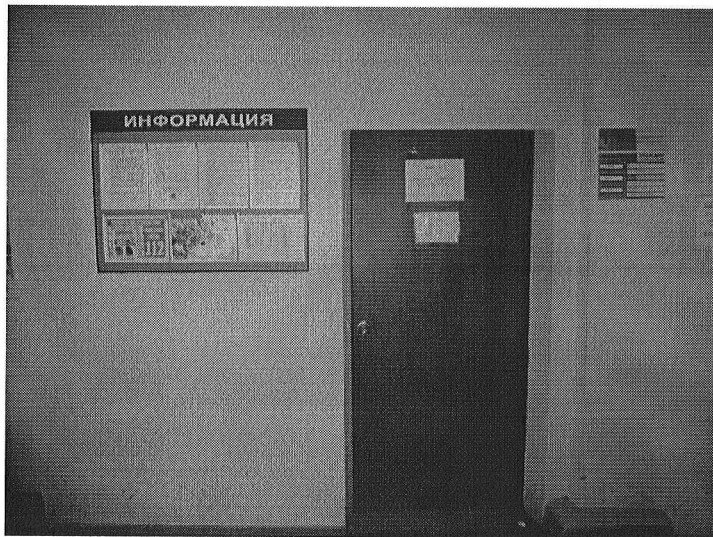


Фото № 5

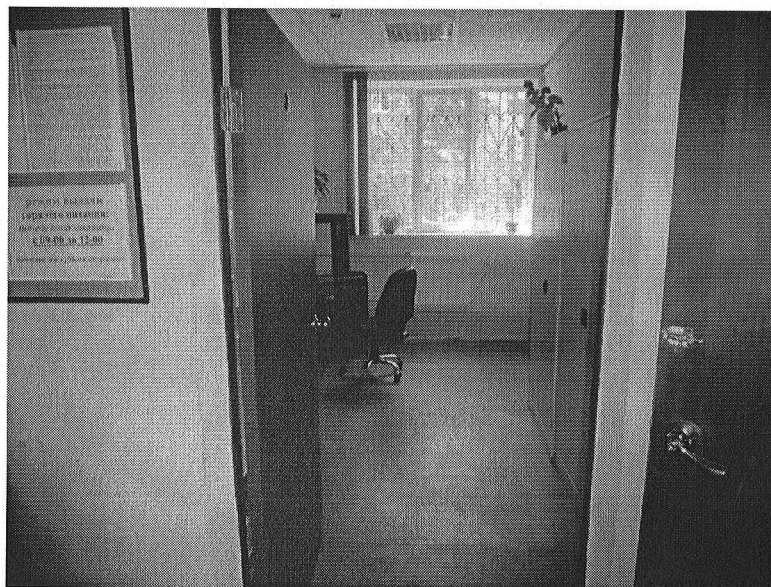


Фото № 6

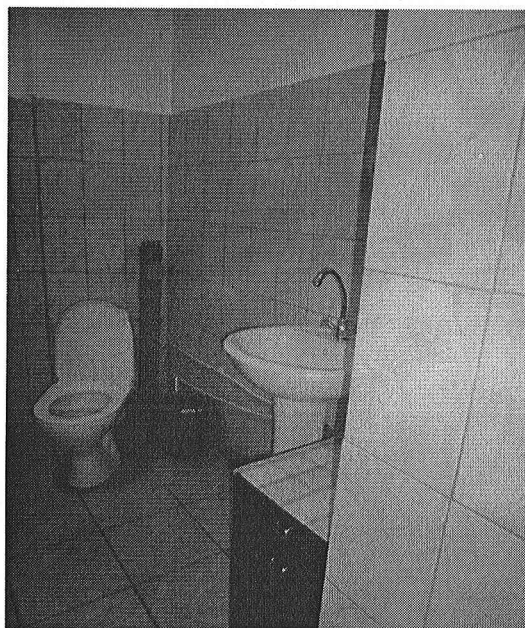


Фото № 7