

Утверждаю:  
Директор МБУ «КЦСОН  
по Ленинскому району  
города Челябинска»  
*Шамшаева Н.А.*  
«7» августа 2019 г.



**ПАСПОРТ ДОСТУПНОСТИ  
объекта социальной инфраструктуры (ОСИ)**

№ 1

**1. Общие сведения об объекте**

- 1.1. Наименование (вид) объекта: Учреждение социального обслуживания
- 1.2. Адрес объекта: 454135, г. Челябинск, ул. Трубников, д. 59
- 1.3. Сведения о размещении объекта:  
-отдельно стоящее здание 2 этажей - 790, 1 кв.м.  
-наличие прилегающего земельного участка (да, нет)-3980 кв.м.
- 1.4. Год постройки здания 1957 г., последнего капитального ремонта: -
- 1.5. Дата предстоящих плановых ремонтных работ: текущего -, капитального -

**сведения об организации, расположенной на объекте**

- 1.6. Название организации (учреждения): Муниципальное бюджетное учреждение «Комплексный центр социального обслуживания населения по Ленинскому району города Челябинска»
- 1.7. Юридический адрес организации: 454135, г. Челябинск, ул. Трубников, д. 59
- 1.8. Основание для пользования объектом: оперативное управление
- 1.9. Форма собственности: государственная
- 1.10. Территориальная принадлежность: муниципальная
- 1.11. Вышестоящая организация: Комитет социальной политики города Челябинска
- 1.12. Адрес вышестоящей организации: 454020, г. Челябинск, ул. Энгельса, д. 99 «В», тел, факс (351) 729-88-48, E-mail:opo\_urs@mail.ru

**2. Характеристика деятельности организации на объекте (по обслуживанию населения)**

- 2.1. Сфера деятельности: социальная защита
- 2.2. Виды оказываемых услуг: срочные социальные услуги, социально- бытовые, социально-медицинские, социально- психологические, услуги, в целях повышения коммуникативного потенциала, социально- правовые.
- 2.3. Форма оказания услуг: на объекте
- 2.4. Категории обслуживаемого населения по возрасту: все возрастные категории
- 2.5. Категории обслуживаемых инвалидов: инвалиды, передвигающиеся на коляске, инвалиды с нарушениями опорно-двигательного аппарата; нарушениями зрения, с нарушениями слуха, нарушениями умственного развития.
- 2.6. Плановая мощность: 110 человек в день
- 2.7. Участие в исполнении ИПР инвалида, ребенка-инвалида: да

**3. Состояние доступности объекта**

- 3.1. Путь следования к объекту пассажирским транспортом**  
(описать маршрут движения с использованием пассажирского транспорта)

Остановка: «Институт экономики и права» проезд общественным транспортом:  
 Автобус №17, 81  
 Маршрутное такси № 46, 22, 66  
 Наличие адаптированного пассажирского транспорта к объекту: нет

### 3.2 Путь к объекту от ближайшей остановки пассажирского транспорта:

- 3.2.1. Расстояние до объекта от остановки транспорта: 130 м  
 3.2.2. Время движения (пешком): 5 мин  
 3.2.3. Наличие выделенного от проезжей части пешеходного пути: да  
 3.2.4. Перекрестки: регулируемые  
 3.2.5. Информация на пути следования к объекту: нет  
 3.2.6. Перепады высоты на пути: нет  
 Их обустройство для инвалидов на коляске: нет

### 3.3. Организация доступности объекта для инвалидов – форма обслуживания\*

№ п/п	Категория инвалидов (вид нарушения)	Вариант организации доступности объекта (формы обслуживания)*
1.	<b>Все категории инвалидов и МГН</b>	
	<i>в том числе инвалиды:</i>	
2.	передвигающиеся на креслах-колясках	Б
3.	с нарушениями опорно-двигательного аппарата	Б
4.	с нарушениями зрения	ДУ
5.	с нарушениями слуха	Б
6.	с нарушениями умственного развития	Б

\* - указывается один из вариантов: «А», «Б», «ДУ», «ВНД»

### 3.4. Состояние доступности основных структурно-функциональных зон

№ п/п	Основные структурно-функциональные зоны	Состояние доступности, в том числе для основных категорий инвалидов**
1.	Территория, прилегающая к зданию (участок)	ДУ (С) ДЧ-И (О,К) ДП-И (Г,У)
2.	Вход (входы) в здание	ДУ(С) ДП-Ч (К,О,Г,У)
3.	Путь (пути) движения внутри здания (в т.ч. пути эвакуации)	ДУ (С,К) ДП-И (О,Г,У)
4.	Зона целевого назначения здания (целевого посещения объекта)	ДЧ-И (С,К) ДП-И (О,Г,У)
5.	Санитарно-гигиенические помещения	ДЧ-И (К,О,С,У)
6.	Система информации и связи (на всех зонах)	ВНД (К,О,С,Г,У)
7.	Пути движения к объекту (от остановки транспорта)	ВНД(К,О,С,Г,У)

\*\* Указывается: ДП-В - доступно полностью всем; ДП-И (К, О, С, Г, У) – доступно полностью избирательно (указать категории инвалидов); ДЧ-В - доступно частично всем; ДЧ-И (К, О, С, Г, У) – доступно частично избирательно (указать категории инвалидов); ДУ - доступно условно, ВНД – временно недоступно

### **3.5.ИТОГОВОЕ ЗАКЛЮЧЕНИЕ о состоянии доступности ОСИ:**

**Объект признать ДОСТУПНЫМ УСЛОВНО для категорий инвалидов (С), ДОСТУПНО ПОЛНОСТЬ ИЗБИРАТЕЛЬНО (О, К, Г, У).**

Для обеспечения полной доступности объекта для инвалидов с нарушениями слуха рекомендуется: обеспечить размещение визуальной информации расположенной на контрастном фоне с размерами знаков, соответствующими расстоянию рассматривания и организацию в здании сурдоперевода при оказании услуг. Наличие информации на всех зонах.

Для обеспечения полной доступности объекта для инвалидов, передвигающихся на креслах колясках, имеется гусеничный подъемник.

Для обеспечения полной доступности объекта для инвалидов с умственными нарушениями необходимо организовать донесение информации и оказываемых услугах на ясном языке и доступном для их понимания языке.

Для инвалидов с иными нарушениями опорно-двигательного аппарата можно добиться полной доступности объекта при условии обустройства путей передвижения: установить кнопку вызова персонала. Установить ручки имеющие форму, позволяющую управлять одной рукой - легкоуправляемые, легкодоступные с обеих сторон.

Приведение в соответствии с нормативными требованиями системы визуальной информации и дублирующей акустической на всех зонах.

Для решения вопросов доступности объекта для инвалидов с нарушением зрения, может решаться на первом этапе путем оказания ситуационной помощи на всех зонах, что обеспечит доступность. При комплексном развитии системы информации на объекте с использованием контрастных и тактильных направляющих на всех путях движения, дублировании основной информации рельефно-точечным шрифтом и акустической информацией может быть достигнута полная доступность объекта для граждан с нарушениями зрения.

Благоустройство парковки для транспорта инвалидов, 10% мест (но не менее одного места), которые должны быть обозначены с помощью знаков. Выделяемые места должны обозначаться знаками, принятыми ГОСТ Р 52289 и ПДД на поверхности (стене, столбе, стойке и т.п. ) в соответствии с ГОСТ Р 12.4.026, расположенным на высоте не менее 1,5 м. Дорожный знак 6.4. 9парковка) и знак 8.17 (инвалид) обозначают места парковки для инвалидов. Знак 6.4. размер: 700x700 мм. Знак 8.17 размер: 300x700 мм.

На путях следования к объекту отсутствует информация об объекте.

**Система средств информации зон и помещений должна обеспечивать:**

-непрерывность информации, своевременное ориентирование и однозначное опознание объектов и мест помещения;

-предусматривать возможность получения информации об ассортименте предоставляемых услуг, размещении и назначении функциональных элементов, расположении путей эвакуации, предупреждать об опасности в экстремальных ситуациях.

Визуальная информация располагается на контрастном фоне с размерами знаков, соответствующими расстоянию рассматривания, и должна быть увязана с художественным решением интерьера.

Размещение информации контрастным шрифтом в соответствии с нормативами, яркая контрастная маркировка, установка звуковых маячков, установка рельефных тактильных полос, нанесение контрастной разметки.

## **4. Управленческое решение**

### **4.1. Рекомендации по адаптации основных структурных элементов объекта**

№ п/п	Основные структурно-функциональные зоны объекта	Рекомендации по адаптации объекта (вид работы)*
1.	Территория, прилегающая к зданию (участок)	Текущий ремонт
2.	Вход (входы) в здание	Текущий ремонт
3.	Путь (пути) движения внутри здания (в т.ч. пути эвакуации)	Текущий ремонт
4.	Зона целевого назначения здания (целевого посещения объекта)	Текущий ремонт, организационные мероприятия
5.	Санитарно-гигиенические помещения	Текущий ремонт
6.	Система информации на объекте (на всех зонах)	Текущий ремонт
7.	Пути движения к объекту (от остановки транспорта)	<p>Установка информационных знаков, тактильных плит, нанесение контрастной разметки, занижение бордюрного камня на пути следования:</p> <ol style="list-style-type: none"> <li>1. Оборудования остановочных комплексов в соответствии с СП 59...</li> <li>2. Устройство пешеходных переходов, тротуаров от остановочных пунктов до пункта назначения в соответствии с нормами.</li> <li>3. Устранение препятствия на путях движения (нормативных пониженных бордюров, препятствия)</li> <li>4. Устройство тактильных указателей: осторожно препятствие, направление движения.</li> <li>5. Оборудование светофоров соответствии с нормами обеспечения безропотности передвижения для инвалидов по зрению (звуковым информатором, знак).</li> </ol>
8.	<b>Все зоны и участки</b>	<p>Текущий ремонт. Организационные мероприятия. Индивидуальное решение с ТСП для создания доступности инвалидов по зрению, слуху и инвалидов-колясочников</p>

\*- указывается один из вариантов (видов работ): не нуждается; ремонт (текущий, капитальный); индивидуальное решение с ТСП; технические решения невозможны – организация альтернативной формы обслуживания

4.2. Период проведения работ \_\_\_\_\_  
в рамках исполнения: - \_\_\_\_\_

(указывается наименование документа: программы, плана)

4.3. Ожидаемый результат (по состоянию доступности) после выполнения работ по адаптации доступно полностью

Оценка результата исполнения программы, плана (по состоянию доступности)

4.4. Для принятия решения требуется, не требуется (нужное подчеркнуть):

Согласование: по согласованию с Учредителем

Имеется заключение уполномоченной организации о состоянии доступности объекта (наименование документа и выдавшей его организации, дата), прилагается: нет

4.5. Информация размещена (обновлена) на Карте доступности субъекта РФ дата: \_\_\_\_\_

#### 5. Особые отметки

Паспорт сформирован на основании:

1. Анкеты (информации об объекте) от «1» августа 20 19 г.,

2. Акта обследования объекта: № акта 1 от «1» августа 20 19 г.

3. Решения Комиссии \_\_\_\_\_ от «1» августа 20 19

Утверждаю:  
Директор МБУ «КЦСОН  
по Ленинскому району  
города Челябинска»  
А.А.Шамшаева  
«1» августа 2019 г.



**АНКЕТА**  
**(информация об объекте социальной инфраструктуры)**  
**К ПАСПОРТУ ДОСТУПНОСТИ ОСИ**  
№ 1

**1. Общие сведения об объекте**

- 1.1. Наименование объекта: Учреждение социального обслуживания  
1.2. Адрес объекта: 454135, г. Челябинск, ул. Трубников, д. 59  
1.3. Сведения о размещении объекта:  
-отдельно стоящее здание 2 этажей - 790, 1 кв.м.  
-наличие прилегающего земельного участка (да, нет)-3980 кв.м.  
1.4. Год постройки здания 1957 г., последнего капитального ремонта: -  
1.5. Дата предстоящих плановых ремонтных работ: текущего -, капитального -

**сведения об организации, расположенной на объекте**

- 1.6. Название организации: Муниципальное бюджетное учреждение «Комплексный центр социального обслуживания населения по Ленинскому району города Челябинска»  
1.7. Юридический адрес организации: 454135, г. Челябинск, ул. Трубников, д. 59  
1.8. Основание для пользования объектом: оперативное управление  
1.9. Форма собственности: государственная  
1.10. Территориальная принадлежность: муниципальная  
1.11. Вышестоящая организация: Комитет социальной политики города Челябинска  
1.12. Адрес вышестоящей организации: 454020, г. Челябинск, ул. Энгельса, д. 99 «В»,  
тел, факс (351) 729-88-48, E-mail: opo\_urs@mail.ru

**2. Характеристика деятельности организации на объекте (по обслуживанию населения)**

- 2.1. Сфера деятельности: социальная защита  
2.2. Виды оказываемых услуг: срочные социальные услуги, социально- бытовые, социально-медицинские, социально- психологические услуги, в целях повышения коммуникативного потенциала, социально- правовые.  
2.3. Форма оказания услуг: на объекте  
2.4. Категории обслуживаемого населения по возрасту: все возрастные категории  
2.5. Категории обслуживаемых инвалидов: инвалиды, передвигающиеся на коляске, инвалиды с нарушениями опорно-двигательного аппарата; нарушениями зрения, с нарушениями слуха, нарушениями умственного развития.  
2.6. Плановая мощность: 110 человек в день  
2.7. Участие в исполнении ИПР инвалида, ребенка-инвалида: да

**3. Состояние доступности объекта**

- 3.1. Путь следования к объекту пассажирским транспортом**  
(описать маршрут движения с использованием пассажирского транспорта):

Остановка: «Институт экономики и права» проезд общественным транспортом:  
 Автобус №17, 81  
 Маршрутное такси № 46, 22, 66  
 Наличие адаптированного пассажирского транспорта к объекту: нет

**3.2. Путь к объекту от ближайшей остановки пассажирского транспорта:**

- 3.2.1. Расстояние до объекта от остановки транспорта: 130 м  
 3.2.2. Время движения (пешком): 5 мин  
 3.2.3. Наличие выделенного от проезжей части пешеходного пути: да  
 3.2.4. Перекрестки: регулируемые  
 3.2.5. Информация на пути следования к объекту: нет  
 3.2.6. Перепады высоты на пути: нет  
 Их обустройство для инвалидов на коляске: нет

**3.3. Организация доступности объекта для инвалидов – форма обслуживания\***

№ п/п	Категория инвалидов (вид нарушения)	Вариант организации доступности объекта (формы обслуживания)*
1.	<b>Все категории инвалидов и МГН</b>	
	<i>в том числе инвалиды:</i>	
2.	передвигающиеся на креслах-колясках	Б
3.	с нарушениями опорно-двигательного аппарата	Б
4.	с нарушениями зрения	ДУ
5.	с нарушениями слуха	Б
6.	с нарушениями умственного развития	Б

\* - указывается один из вариантов: «А», «Б», «ДУ», «ВНД»

**4. Управленческое решение** (предложения по адаптации основных структурных элементов объекта)

№ п /п	Основные структурно-функциональные зоны объекта	Рекомендации по адаптации объекта (вид работы)*
1.	Территория, прилегающая к зданию (участок)	Текущий ремонт
2.	Вход (входы) в здание	Текущий ремонт
3.	Путь (пути) движения внутри здания (в т.ч. пути эвакуации)	Текущий ремонт
4.	Зона целевого назначения (целевого посещения объекта)	Текущий ремонт, организационные мероприятия
5.	Санитарно-гигиенические помещения	Текущий ремонт
6.	Система информации на объекте (на всех зонах)	Текущий ремонт
7.	Пути движения к объекту (от остановки транспорта)	Установка информационных знаков, тактильных плит, нанесение контрастной разметки, занижение бордюрного камня на пути следования: 1. Оборудования остановочных комплексов в соответствии с СП 59... 2. Устройство пешеходных

		<p>переходов, тротуаров от остановочных пунктов до пункта назначения в соответствии с нормами.</p> <p>3. Устранение препятствия на путях движения (нормативных пониженных бордюров, препятствия)</p> <p>4. Устройство тактильных указателей: осторожно препятствие, направление движения.</p> <p>5. Оборудование светофоров соответствии с нормами обеспечения безропотности передвижения для инвалидов по зрению (звуковым информатором, знак).</p>
8.	<b>Все зоны и участки</b>	<p>Текущий ремонт</p> <p>Индивидуальное решение с ТСР для создания доступности инвалидов по зрению, слуху и инвалидов-колясочников</p>

\*- указывается один из вариантов (видов работ): не нуждается; ремонт (текущий, капитальный); индивидуальное решение с ТСР; технические решения невозможны – организация альтернативной формы обслуживания

**Размещение информации на Карте доступности субъекта РФ согласовано \_\_\_\_\_**

*(подпись, Ф.И.О., должность; координаты для связи уполномоченного представителя объекта)*



Утверждаю:  
Директор МБУ «КЦСОН  
по Ленинскому району  
города Челябинска»  
А. Шамшаева  
« 1 » августа 2019 г.



**АКТ ОБСЛЕДОВАНИЯ**  
**объекта социальной инфраструктуры**  
**К ПАСПОРТУ ДОСТУПНОСТИ ОСИ**

№ 1

Город Челябинск

« 1 » августа 2019 г.

**1. Общие сведения об объекте**

- 1.1. Наименование объекта: Учреждение социального обслуживания
- 1.2. Адрес объекта: 454135, г. Челябинск, ул. Трубников, д. 59
- 1.3. Сведения о размещении объекта:  
-отдельно стоящее здание 2 этажей - 790, 1 кв.м.  
-наличие прилегающего земельного участка (да, нет)-3980 кв.м.
- 1.4. Год постройки здания 1957 г., последнего капитального ремонта: -
- 1.5. Дата предстоящих плановых ремонтных работ: текущего -, капитального -

**сведения об организации, расположенной на объекте**

- 1.6. Название организации: Муниципальное бюджетное учреждение «Комплексный центр социального обслуживания населения по Ленинскому району города Челябинска»
- 1.7. Юридический адрес организации: 454135, г. Челябинск, ул. Трубников, д. 59
- 1.8. Основание для пользования объектом: оперативное управление
- 1.9. Форма собственности: государственная
- 1.10. Территориальная принадлежность: муниципальная
- 1.11. Вышестоящая организация: Комитет социальной политики города Челябинска
- 1.12. Адрес вышестоящей организации: 454020, г. Челябинск, ул. Энгельса, д. 99 «В», тел, факс (351) 729-88-48, E-mail:opo\_urs@mail.ru

**2. Характеристика деятельности организации на объекте (по обслуживанию населения)**

- 2.1. Сфера деятельности: социальная защита
- 2.2. Виды оказываемых услуг: срочные социальные услуги, социально- бытовые, социально-медицинские, социально- психологические услуги, в целях повышения коммуникативного потенциала, социально- правовые.
- 2.3. Форма оказания услуг: на объекте
- 2.4. Категории обслуживаемого населения по возрасту: все возрастные категории
- 2.5. Категории обслуживаемых инвалидов: инвалиды, передвигающиеся на коляске, инвалиды с нарушениями опорно-двигательного аппарата; нарушениями зрения, с нарушениями слуха, нарушениями умственного развития.
- 2.6. Плановая мощность: 110 человек в день
- 2.7. Участие в исполнении ИПР инвалида, ребенка-инвалида: да

### 3. Состояние доступности объекта

#### 3.1. Путь следования к объекту пассажирским транспортом

(описать маршрут движения с использованием пассажирского транспорта):

Остановка: «Институт экономики и права» проезд общественным транспортом:

Автобус №17, 81

Маршрутное такси № 46, 22, 66

Наличие адаптированного пассажирского транспорта к объекту: нет

#### 3.2. Путь к объекту от ближайшей остановки пассажирского транспорта:

3.2.1. Расстояние до объекта от остановки транспорта: 130 м

3.2.2. Время движения (пешком): 5 мин

3.2.3. Наличие выделенного от проезжей части пешеходного пути: да

3.2.4. Перекрестки: регулируемые

3.2.5. Информация на пути следования к объекту: нет

3.2.6. Перепады высоты на пути: нет

Их обустройство для инвалидов на коляске: нет

#### 3.3. Организация доступности объекта для инвалидов – форма обслуживания\*

№ п/п	Категория инвалидов (вид нарушения)	Вариант организации доступности объекта (формы обслуживания)*
1.	<b>Все категории инвалидов и МГН</b>	
	<i>в том числе инвалиды:</i>	
2.	передвигающиеся на креслах-колясках	Б
3.	с нарушениями опорно-двигательного аппарата	Б
4.	с нарушениями зрения	ДУ
5.	с нарушениями слуха	Б
6.	с нарушениями умственного развития	Б

\* - указывается один из вариантов: «А», «Б», «ДУ», «ВНД»

#### 3.4. Состояние доступности основных структурно-функциональных зон

№ п/п	Основные структурно- функциональные зоны	Состояние доступности, в том числе для основных категорий инвалидов**	Приложение	
			№ на плане	№ фото
1.	Территория, прилегающая к зданию (участок)	ДУ (С) ДЧ-И (О,К) ДП-И (Г,У)	-	Фото №1,2
2.	Вход (входы) в здание	ДУ(С) ДП-Ч (К,О,Г,У)	-	Фото №3,4,5,6
3.	Путь (пути) движения внутри здания (в т.ч. пути эвакуации)	ДУ (С,К) ДП-И (О,Г,У)	1,2,5,6,14,15,16 17,19,21,25,26, 27	Фото №7,8,9,10
4.	Зона целевого	ДЧ-И (С,К)	7,9,24,30	Фото

	назначения здания (целевого посещения объекта)	ДП-И (О,Г,У)		№11,12,13, 14
5.	Санитарно-гигиенические помещения	ДЧ-И (К,О,С,У)	19	Фото №15
6.	Система информации и связи (на всех зонах)	ВНД (К,О,С,Г,У)	-	Фото №16
7.	Пути движения к объекту (от остановки транспорта)	ВНД(К,О,С,Г,У)	-	-

\*\* Указывается: ДП-В - доступно полностью всем; ДП-И (К, О, С, Г, У) – доступно полностью избирательно (указать категории инвалидов); ДЧ-В - доступно частично всем; ДЧ-И (К, О, С, Г, У) – доступно частично избирательно (указать категории инвалидов); ДУ - доступно условно, ВНД – временно недоступно

### 3.5. ИТОГОВОЕ ЗАКЛЮЧЕНИЕ о состоянии доступности ОСИ:

Объект признать ДОСТУПНЫМ УСЛОВНО для категорий инвалидов (С), ДОСТУПНО ПОЛНОСТЬЮ ИЗБИРАТЕЛЬНО (О,К,Г,У)

Для обеспечения полной доступности объекта для инвалидов с нарушениями слуха рекомендуется: обеспечить размещение визуальной информации расположенной на контрастном фоне с размерами знаков, соответствующими расстоянию рассматривания и организацию в здании сурдоперевода при оказании услуг. Наличие информации на всех зонах.

Для обеспечения полной доступности объекта для инвалидов, передвигающихся на креслах колясках, имеется гусеничный подъемник.

Для обеспечения полной доступности объекта для инвалидов с умственными нарушениями необходимо организовать донесение информации и оказываемых услугах на ясном языке и доступном для их понимания языке.

Для инвалидов с иными нарушениями опорно-двигательного аппарата можно добиться полной доступности объекта при условии обустройства путей передвижения: установить кнопку вызова персонала. Установить ручки имеющие форму, позволяющую управлять одной рукой- легкоуправляемые, легко доступные с обеих сторон.

Приведение в соответствии с нормативными требованиями системы визуальной информации и дублирующей акустической на всех зонах.

Для решения вопросов доступности объекта для инвалидов с нарушением зрения, может решаться на первом этапе путем оказания ситуационной помощи на всех зонах, что обеспечит доступность. При комплексном развитии системы информации на объекте с использованием контрастных и тактильных направляющих на всех путях движения, дублировании основной информации рельефно-точечным шрифтом и акустической информацией может быть достигнута полная доступность объекта для граждан с нарушениями зрения.

Благоустройство парковки для транспорта инвалидов, 10% мест (но не менее одного места), которые должны быть обозначены с помощью знаков. Выделяемые места должны обозначаться знаками, принятыми ГОСТ Р 52289 и ПДД на поверхности (стене, столбе, стойке и т.п. ) в соответствии с ГОСТ Р 12.4.026, расположенным на высоте не менее 1,5 м. Дорожный знак 6.4. (парковка) и знак 8.17 (инвалид) обозначают места парковки для инвалидов. Знак 6.4. размер: 700x700 мм. Знак 8.17 размер: 300x700 мм.

На путях следования к объекту отсутствует информация об объекте.

**Система средств информации зон и помещений должна обеспечивать:**

-непрерывность информации, своевременное ориентирование и однозначное опознание объектов и мест помещения;

-предусматривать возможность получения информации об ассортименте предоставляемых услуг, размещении и назначении функциональных элементов, расположении путей эвакуации, предупреждать об опасности в экстремальных ситуациях.

Визуальная информация располагается на контрастном фоне с размерами знаков, соответствующими расстоянию рассматривания, и должна быть увязана с художественным решением интерьера.

Размещение информации контрастным шрифтом в соответствии с нормативами, яркая контрастная маркировка, установка звуковых маячков, установка рельефных тактильных полос, нанесение контрастной разметки.

#### 4. Управленческое решение

##### 4.1. Рекомендации по адаптации основных структурных элементов объекта

№ п \п	Основные структурно-функциональные зоны объекта	Рекомендации по адаптации объекта (вид работы)*
1.	Территория, прилегающая к зданию (участок)	Текущий ремонт
2.	Вход (входы) в здание	Текущий ремонт
3.	Путь (пути) движения внутри здания (в т.ч. пути эвакуации)	Текущий ремонт
4.	Зона целевого назначения здания (целевого посещения объекта)	Текущий ремонт, организационные мероприятия
5.	Санитарно-гигиенические помещения	Текущий ремонт
6.	Система информации на объекте (на всех зонах)	Текущий ремонт
7.	Пути движения к объекту (от остановки транспорта)	<p>Установка информационных знаков, тактильных плит, нанесение контрастной разметки, занижение бордюрного камня на пути следования:</p> <ol style="list-style-type: none"> <li>1.Оборудования остановочных комплексов в соответствии с СП 59...</li> <li>2.Устройство пешеходных переходов, тротуаров от остановочных пунктов до пункта назначения в соответствии с нормами.</li> <li>3.Устранение препятствия на путях движения (нормативных пониженных бордюров, препятствия)</li> <li>4.Устройство тактильных указателей: осторожно препятствие, направление движения.</li> <li>5. Оборудование светофоров соответствии с нормами обеспечения безропотности передвижения для инвалидов по</li> </ol>

		зрению (звуковым информатором, знак).
8.	<b>Все зоны и участки</b>	Текущий ремонт. Организационные мероприятия. Индивидуальное решение с ТСР для создания доступности инвалидов по зрению, слуху и инвалидов-колясочников

\*- указывается один из вариантов (видов работ): не нуждается; ремонт (текущий, капитальный); индивидуальное решение с ТСР; технические решения невозможны – организация альтернативной формы обслуживания

4.2. Период проведения работ в рамках исполнения: по согласованию с Учредителем  
(указывается наименование документа: программы, плана)

4.3. Ожидаемый результат (по состоянию доступности) после выполнения работ по адаптации доступно полностью

Оценка результата исполнения программы, плана (по состоянию доступности) \_\_\_\_\_

4.4. Для принятия решения требуется, не требуется (нужное подчеркнуть):

4.4.1. согласование на Комиссии \_\_\_\_\_  
(наименование Комиссии по координации деятельности в сфере обеспечения доступной среды жизнедеятельности для инвалидов и других МГН)

4.4.2. согласование работ с надзорными органами (в сфере проектирования и строительства, архитектуры, охраны памятников, другое - указать)

4.4.3. техническая экспертиза; разработка проектно-сметной документации;

4.4.4. согласование с вышестоящей организацией (собственником объекта);

4.4.5. согласование с общественными организациями инвалидов;

4.4.6. другое

Имеется заключение уполномоченной организации о состоянии доступности объекта  
(наименование документа и выдавшей его организации, дата), прилагается

4.4.7. Информация может быть размещена (обновлена) на Карте доступности субъекта.

## 5. Особые отметки

### ПРИЛОЖЕНИЯ:

Результаты обследования:

- |  |                     |
|--|---------------------|
| 1. Территории, прилегающей к объекту       | на _____ 3 _____ л. |
| 2. Входа (входов) в здание                 | на _____ 3 _____ л. |
| 3. Путей движения в здании                 | на _____ 4 _____ л. |
| 4. Зоны целевого назначения объекта        | на _____ 5 _____ л. |
| 5. Санитарно-гигиенических помещений       | на _____ 3 _____ л. |
| 6. Системы информации (и связи) на объекте | на _____ 4 _____ л. |

Результаты фотофиксации на объекте \_\_\_\_\_ 16 \_\_\_\_\_ на \_\_\_\_\_ 8 \_\_\_\_\_ л.

Поэтажные планы, паспорт БТИ \_\_\_\_\_ 1 \_\_\_\_\_ на \_\_\_\_\_ 1 \_\_\_\_\_ л.

Другое (в том числе дополнительная информация о путях движения к объекту)

Руководитель  
рабочей группы: директор Шамшаева Наталья Анатольевна  
(Должность, Ф.И.О.)

  
(Подпись)

Члены рабочей группы:

Заместитель директора Сысолятина Наталья Анатольевна  
(Должность, Ф.И.О.)

  
(Подпись)

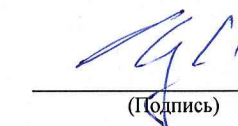
Заведующий хозяйством Гуляевых Татьяна Дмитриевна  
(Должность, Ф.И.О.)

  
(Подпись)

Заведующий отделением дневного пребывания  
Мелех Елена Владимировна  
(Должность, Ф.И.О.)

  
(Подпись)

Главный муниципальный инженер- инспектор ОРМП  
Комитета социальной политики города Челябинска  
Эксперт АНО ЦИПИ ВОИ (Сертификат Эксперта № ЭТ-01-1600130)  
Коробейников Евгений Сергеевич  
(Должность, Ф.И.О.)

  
(Подпись)

В том числе:

представители общественных  
организаций инвалидов

Член ЧООО ВОИ по Ленинскому району  
города Челябинска Лебеда Анастасия Семеновна  
(Должность, Ф.И.О.)

  
(Подпись)

Управленческое решение согласовано « \_\_\_\_ » \_\_\_\_\_ 20\_\_ г. (протокол № \_\_\_\_).  
Комиссией (название): \_\_\_\_\_

**I Результаты обследования:**

**1. Территории, прилегающей к зданию (участка)**

Муниципальное бюджетное учреждение «Комплексный центр социального обслуживания населения  
по Ленинскому району города Челябинска»  
454135, г. Челябинск, ул. Трубников, 59

№ п/п	Наименование функционально-планировочного элемента	Наличие элемента		Выявленные нарушения и замечания	Значимо для инвалида (категория)	Работы по адаптации объектов	Виды работ
		Есть/нет	№ на плане				
1.1.	Вход (входы) на территорию	есть	-	Отсутствуют доступные элементы информации об объекте.	все	Установка информирующих обозначений.	Текущий ремонт
1.2.	Путь (пути) движения на территории	есть	-	Высота бордюров не соответствует (не менее 0,05 м.). Отсутствуют тактильные средства на покрытии пешеходных путей, яркая контрастная разметка.	К, О, С  все	Замена бордюров по краям пешеходных путей. Ремонт пешеходных путей с установкой тактильной плитки. Нанесение контрастной разметки.	Текущий ремонт





## II Заключение по зоне:

Наименование структурно-функциональной зоны	Состояние доступности (к пункту 3.4. Акта обследования ОСИ)*	Приложение		Рекомендации по адаптации (вид работы)** К пункту 4.1. Акта обследования ОСИ
		№ на плане	№ фото	
Территория, прилегающая к зданию (участок)	ДУ (С) ДЧ-И (О,К) ДП-И (Г,У)	-	Фото №1,2	Текущий ремонт

\* указывается: ДП-В - доступно полностью всем; ДП-И (К, О, С, Г, У) – доступно полностью избирательно (указать категории инвалидов); ДЧ-В - доступно частично всем; ДЧ-И (К, О, С, Г, У) – доступно частично избирательно (указать категории инвалидов); ДУ - доступно условно, ВНД - недоступно

\*\*указывается один из вариантов: не нуждается; ремонт (текущий, капитальный); индивидуальный решение с ТСР; технические решения невозможны – организация альтернативной формы обслуживания

**I Результаты обследования:****2. Входа (входов) в здание**

Муниципальное бюджетное учреждение «Комплексный центр социального обслуживания населения по Ленинскому району города Челябинска»  
454135, г. Челябинск, ул. Трубников, 59

№ п/п	Наименование функционально-планировочного элемента	Наличие элемента		Выявленные нарушения и замечания Содержание	Значимо для инвалида (категория)	Работы по адаптации объектов		
		Есть/нет	№ на плане			№ фото	Содержание	Виды работ
2.1.	Лестница (наружная)	есть	-	Фото №3	Отсутствие контрастной полосы краевых ступеней лестничных маршей, отсутствие предупреждающего тактильно-контрастного указателя.	все	Нанесение контрастной полосы на краевые ступени, установка предупреждающего тактильно-контрастного указателя.	Текущий ремонт
2.2.	Пандус (наружный)	есть	-	Фото №4	Замечаний нет	К, О	-	Не нуждается (доступ обеспечен)
2.3.	Входная площадка (перед дверью)	есть	-	Фото №5	Отсутствует контрастная разметка	все	Нанесение контрастной разметки	Текущий ремонт
2.4.	Дверь (входная)	есть	-	Фото №6	Отсутствуют ручки формы,	все	Установить ручки формы,	Текущий ремонт

							позволяющие управлять одной рукой- легкоуправляемые. Установка информационных знаков, нанесение контрастной разметки.				позволяющие управлять одной рукой- легкоуправляемые. Установка информационных знаков, нанесение контрастной разметки.									
2.5.	Тамбур	нет	-	-	-	-	позволяющие управлять одной рукой- легкоуправляемые. Отсутствие: контрастной разметки.													
	ОБЩИЕ требования к зоне						Отсутствие контрастной полосы краевых ступеней лестничных маршей, отсутствие предупреждающего тактильно-контрастного указателя. Отсутствие контрастная разметка. Отсутствуют ручки формы, позволяющие управлять одной рукой- легкоуправляемые.				Установить ручки формы, позволяющие управлять одной рукой- легкоуправляемые. Нанесение контрастной полосы на краевые ступени, установка предупреждающего тактильно-контрастного указателя. информационных знаков, нанесение контрастной разметки.									Текущий ремонт

### III Заключение по зоне:

Наименование структурно-функциональной зоны	Состояние доступности (к пункту 3.4. Акта обследования ОСИ)	Приложение		Рекомендации по адаптации (вид работы)**
		№ на плане	№ фото	

Вход (входы) в здание	ДУ (С) ДП-Ч (К,О,Г,У)	-	3,4,5,6,	К пункту 4.1. Акта обследования ОСИ Текущий ремонт
-----------------------	--------------------------	---	----------	---

\* указывается: ДП-В - доступно полностью всем; ДП-И (К, О, С, Г, У) – доступно полностью избирательно (указать категории инвалидов); ДЧ-В - доступно частично всем; ДЧ-И (К, О, С, Г, У) – доступно частично избирательно (указать категории инвалидов); ДУ - доступно условно, ВНД - недоступно

\*\*указывается один из вариантов: не нуждается; ремонт (текущий, капитальный); индивидуальное решение с ТСР; технические решения невозможны – организация альтернативной формы обслуживания

**I Результаты обследования:**

**3. Пути (путей) движения внутри здания (в т.ч. путей эвакуации)**

Муниципальное бюджетное учреждение «Комплексный центр социального обслуживания населения по Ленинскому району города Челябинска»  
 454135, г. Челябинск, ул. Трубников, 59

№ п/п	Наименование функционально-планировочного элемента	Наличие элемента		Выявленные нарушения и замечания	Значимо для инвалида (категория)	Работы по адаптации объектов	Виды работ
		Есть/нет	№ на плане				
3.1.	Коридор	есть	1, 2, 5, 6, 17, 19, 21	Отсутствует предупредяющие тактильно-контрастные указатели.	все	Установка информационных знаков, световых маячков, мнемосхем, тактильных полос, нанесение контрастной разметки.	Текущий ремонт
3.2.	Лестница (внутри здания)	есть	14, 15, 16, 25, 26, 27	Отсутствие поручней с двух сторон 0,7и 0,9. Отсутствие противоскользящего покрытия.	все		Технические решения невозможны. Текущий ремонт
3.3.	Пандус (наружный)	нет	-	-	-	-	-

3.4.	Лифт пассажирский (или подъемник)	нет	-		Нет технической возможности	К,О	Имеются гусеничный подъемник	
3.5.	Дверь	есть	-	Фото №10	Отсутствуют ручки формы, позволяющие управлять одной рукой. Отсутствует информирующие обозначения на двери, дублированные тактильными знаками.		Установить ручки формы, позволяющие управлять одной рукой. Установить информационные и тактильные знаки.	Текущий ремонт
3.6.	Пути эвакуации (в т.ч. зоны безопасности)	есть			Отсутствует предупредительная информация о препятствии: -визуальная (в виде контрастно окрашенной поверхности либо световых маячков); -тактильная полос, мнемосхема	все	Установка информационных и тактильных знаков, нанесение контрастной разметки	Текущий ремонт
	ОБЩИЕ требования к зоне				Отсутствует предупреждающие тактильно-контрастные указатели. Отсутствие алюминиевых уголков. Отсутствие		Установка информационных знаков, световых маячков, мнемосхем, тактильных полос, нанесение контрастной разметки.	Текущий ремонт



### II Заключение по зоне:

Наименование структурно-функциональной зоны	Состояние доступности *(к пункту 3.4. Акта. обследования ОСИ)	Приложение		Рекомендации по адаптации (вид работы)** К пункту 4.1. Акта обследования ОСИ
		№ на плане	№ фото	
Путь (пути) движения внутри здания (в т.ч. путей эвакуации)	ДУ (С,К) ДП-И (О,Г,У)	1,2,5,6,17,19,21,14, 15,16,25,26,27	7,8,9,10	Текущий ремонт

\* указывается: ДП-В - доступно полностью всем; ДП-И (К, О, С, Г, У) – доступно полностью избирательно (указать категории инвалидов); ДЧ-В - доступно частично всем; ДЧ-И (К, О, С, Г, У) – доступно частично избирательно (указать категории инвалидов); ДУ - доступно условно, ВВД - недоступно

\*\*указывается один из вариантов: не нуждается; ремонт (текущий, капитальный); индивидуальный; индивидуальные решения невозможны – организация альтернативной формы обслуживания



**I Результаты обследования:**

**4. Зоны целевого назначения здания (целевого посещения объекта)**

**Вариант I- зона обслуживания инвалидов**

Муниципальное бюджетное учреждение «Комплексный центр социального обслуживания населения по Ленинскому району города Челябинска»  
 454135, г. Челябинск, ул. Трубников, 59

№ п/п	Наименование функционально-планировочного элемента	Наличие элемента		Выявленные нарушения и замечания		Работы по адаптации объектов		
		Есть/нет	№ на плане	№ фото	Содержание	Значимо для инвалида (категория)	Содержание	Виды работ
4.1.	Кабинетная форма обслуживания	есть	7,30	Фото № 11,12	Отсутствуют информирующие обозначения помещений дублирование рельефными знаками. Отсутствие мебели для МПН.	Все	Установка информационных и тактильных знаков, нанесение контрастной разметки. Приобретение мебели для МПН.	Текущий ремонт.
					Отсутствие наличия увеличительного оборудования.	С	Приобретение стационарного увеличителя.	Организационные мероприятия.

4.2.	Зальная форма обслуживания	есть	9,24	Фото № 13,14	Отсутствуют информирющие обозначения помещений рядом с дверью со стороны дверной ручки.	все	Установить информирющие обозначения помещений рядом с дверью со стороны дверной ручки.	Текущий ремонт
4.3.	Прилавочная форма обслуживания (регистратура)	нет	-	-	-	-	-	-
4.4.	Форма обслуживания с перемещением по маршруту	нет	-	-	-	-	-	-
4.5.	Кабина индивидуального обслуживания	нет	-	-	-	-	-	-
	ОБЩИЕ требования к зоне				Отсутствуют информирющие обозначения помещений дублирование рельефными знаками. Отсутствие мебели для МГН. Отсутствие наличия увеличительного оборудования. Отсутствуют информирющие		Установка информирционных и тактильных знаков, нанесение контрастной разметки. Приобретение мебели для МГН. Установить информирющие обозначения помещений рядом с дверью со стороны дверной ручки.	Текущий ремонт

					обозначения помещений рядом с дверью со стороны дверной ручки			
--	--	--	--	--	---	--	--	--

**II Заключение по зоне:**

Наименование структурно-функциональной зоны	Состояние доступности *(к пункту 3.4. Акта обследования ОСИ)	Приложение		Рекомендации по адаптации (вид работы)** К пункту 4.1. Акта обследования ОСИ
		№ на плане	№ фото	
Зона целевого назначения здания (целевого посещения объекта)	ДЧ-И (С,К), ДП-И (О,Г,У)	7,9,24,30	11,12,13,14	Текущий ремонт

\* указывается: ДП-В - доступно полностью всем; ДП-И (К, О, С, Г, У) – доступно полностью избирательно (указать категории инвалидов); ДЧ-В - доступно частично всем; ДЧ-И (К, О, С, Г, У) – доступно частично избирательно (указать категории инвалидов); ДУ - доступно условно, ВНД - недоступно

\*\*указывается один из вариантов: не нуждается; ремонт (текущий, капитальный); индивидуальное решение с ТСР; технические решения невозможны – организация альтернативной формы обслуживания

**I Результаты обследования:**

**4. Зоны целевого назначения здания (целевого посещения объекта)**

**Вариант II- места приложения труда**

Муниципальное бюджетное учреждение «Комплексный центр социального обслуживания населения по Ленинскому району города Челябинска»  
 454135, г. Челябинск, ул. Трубников, 59

Наименование функционально-планировочного элемента	Наличие элемента		Выявленные нарушения и замечания		Работы по адаптации объектов		
	Есть/нет	№ на плане	№ фото	Содержание	Значимо для инвалида (категория)	Содержание	Виды работ
Место приложения труда	нет	-	-	-	-	-	-

**II Заключение по зоне:**

Наименование структурно-функциональной зоны	Состояние доступности *(к пункту 3.4. Акта обследования ОСИ)	Приложение		Рекомендации по адаптации (вид работы)** К пункту 4.1. Акта обследования ОСИ
		№ на плане	№ фото	
Место приложения труда	-	-	-	-

\* указывается: ДП-В - доступно полностью всем; ДП-И (К, О, С, Г, У) – доступно полностью избирательно (указать категории инвалидов); ДЧ-В - доступно частично всем; ДЧ-И (К, О, С, Г, У) – доступно частично избирательно (указать категории инвалидов); ДУ - доступно условно, ВНД - недоступно

\*\* указывается один из вариантов: не нуждается; ремонт (текущий, капитальный); индивидуальный; индивидуальные решения невозможны – организация альтернативной формы обслуживания

### І Результаты обследования:

#### 4. Зоны целевого назначения здания (целевого посещения объекта)

##### Вариант Ш- места приложения труда

Муниципальное бюджетное учреждение «Комплексный центр социального обслуживания населения по Ленинскому району города Челябинска»  
 454135, г. Челябинск, ул. Трубников, 59

Наименование функционально-планировочного элемента	Наличие элемента		Выявленные нарушения и замечания		Работы по адаптации объектов		
	Есть/нет	№ на плане	№ фото	Содержание	Значимо для инвалида (категория)	Содержание	Виды работ
Жилые помещения	нет	-	-	-	-	-	-

### ІІ Заключение по зоне:

Наименование структурно-функциональной зоны	Состояние доступности *(к пункту 3.4. Акта обследования ОСИ)	Приложение		Рекомендации по адаптации (вид работы)** К пункту 4.1. Акта обследования ОСИ
		№ на плане	№ фото	
Жилые помещения	-	-	-	-

\* указывается: ДП-В - доступно полностью всем; ДП-И (К, О, С, Г, У) – доступно полностью избирательно (указать категории инвалидов); ДЧ-В - доступно частично всем; ДЧ-И (К, О, С, Г, У) – доступно частично избирательно (указать категории инвалидов); ДУ - доступно условно, ВНД - недоступно

\*\*указывается один из вариантов: не нуждается; ремонт (текущий, капитальный); индивидуальный; технические решения невозможны – организация альтернативной формы обслуживания

**I Результаты обследования:**  
**5. Санитарно-гигиенических помещений**

Муниципальное бюджетное учреждение «Комплексный центр социального обслуживания населения по Ленинскому району города Челябинска»  
 454135, г. Челябинск, ул. Трубников, 59

№ п/п	Наименование функционально-планировочного элемента	Наличие элемента		Выявленные нарушения и замечания		Работы по адаптации объектов		
		Есть/нет	№ на плане	№ фото	Содержание	Значимо для инвалида (категория)	Содержание	Виды работ
5.1.	Туалетная ванная /комната	есть	19	Фото №15	Отсутствуют информирующие обозначения помещений дублирование рельефными знаками. Отсутствие сенсорных кранов бесконтактного типа. Отсутствие автоматического слива или	К,С	Установка информационных и тактильных знаков. Установка сенсорного крана бесконтактного типа. Установка автоматического слива или ручного кнопочного управления спуска воды в	Текущий ремонт

						ручного кнопочного управления спуска воды в унитазе.			унитазе.	
5.2.	Душевая/ванная комната	нет	-	-	-	-	-	-	-	-
5.3.	Бытовая комната (гардеробная)	нет	-	-	-	-	-	-	-	-
	ОБЩИЕ требования к зоне					Отсутствуют информирующие обозначения помещений дублирование рельефными знаками. Отсутствие сенсорных кранов бесконтактного типа. Отсутствие автоматического слива или ручного кнопочного управления спуска воды в унитазе.	К,С	Установка информационных и тактильных знаков. Установка сенсорного крана бесконтактного типа. Установка автоматического слива или ручного кнопочного управления спуска воды в унитазе	Текущий ремонт	

### II Заключение по зоне:

Наименование структурно-функциональной зоны	Состояние доступности *(к пункту 3.4. Акта обследования ОСИ)*	Приложение		Рекомендации по адаптации (вид работы)** К пункту 4.1. Акта обследования ОСИ
		№ на плане	№ фото	
Санитарно-гигиеническое помещение	ДЧ-И (К,О,С,У)	19	15	Текущий ремонт

\* указывается: ДП-В - доступно полностью всем; ДП-И (К, О, С, Г, У) – доступно полностью избирательно (указать категории инвалидов); ДЧ-В - доступно частично всем; ДЧ-И (К, О, С, Г, У) – доступно частично избирательно (указать категории инвалидов); ДУ - доступно условно, ВНД - недоступно

\*\*указывается один из вариантов: не нуждается; ремонт (текущий, капитальный); индивидуальное решение с ТСР; технические решения невозможны – организация альтернативной формы обслуживания



**I Результаты обследования:**

**6. Системы информации на объекте**

Муниципальное бюджетное учреждение «Комплексный центр социального обслуживания населения  
 по Ленинскому району города Челябинска»  
 454135, г. Челябинск, ул. Трубников, 59

№ п/п	Наименование функционально-планировочного элемента	Наличие элемента		Выявленные нарушения и замечания		Работы по адаптации объектов		
		Есть/нет	№ на плане	№ фото	Содержание	Значимо для инвалида (категория)	Содержание	Виды работ
6.1.	Визуальные средства	есть	-	16	Система средств информации зон и помещений должна обеспечивать: -непрерывность информации (на всех путях движения МГН), своевременное ориентирование и однозначное опознание объектов и мест посещения;	все	Установка световых маяков. Установка бегущей строки	Текущий ремонт
					- предусматривать возможность получения информации как			

					<p>о предоставляемых услугах (перечне и порядке предоставления), так и о размещении и назначении функциональных элементов на объекте, о расположении путей эвакуации, в том числе предупредить об опасности в экстремальных ситуациях.</p>			
6.2.	Акустические средства	нет	-	-	Отсутствует комплексная система информации, позволяющая определять свое место положения на объекте.	все	Установка звуковых маячков	Текущий ремонт
6.3.	Тактильные средства	есть	-	фото	Отсутствует комплексная система информации, позволяющая определять свое место положения на объекте.	С	Установка указателей помещений, тактильные указатели на поручнях лестниц. Информационная	Текущий ремонт

							мнемосхема (тактильная схема движения). Тактильная вывеска организации на входе.	
ОБЩИЕ требования к зоне				Система средств информации зон и помещений должна обеспечивать: -непрерывность информации (на всех путях движения МГН), своевременное ориентирование и однозначное опознание объектов и мест посещения;			Установка световых, тактильных маячков. Установка указателей помещений, тактильные указатели на поручнях лестниц. Информационная мнемосхема (тактильная схема движения). Установка бегущей строки. Тактильная вывеска организации на входе.	Текущий ремонт

				назначении функциональных элементов на объекте, о расположении путей эвакуации, в том числе предупредить об опасности в экстремальных ситуациях.		
				Отсутствует комплексная система информации, позволяющая определять свое место положения на объекте.		

### III Заключение по зоне:

Наименование структурно-функциональной зоны	Состояние доступности *(к пункту 3.4. Акта обследования ОСИ)	Приложение		Рекомендации по адаптации (вид работы)** К пункту 4.1. Акта обследования ОСИ
		№ на плане	№ фото	
Системы информации на объекте	ВНД (К,О,С,Г,У)	-	16	Текущий ремонт

\* указывается: ДП-В - доступно полностью всем; ДП-И (К, О, С, Г, У) – доступно полностью избирательно (указать категории инвалидов); ДЧ-В - доступно частично всем; ДЧ-И (К, О, С, Г, У) – доступно частично избирательно (указать категории инвалидов); ДУ - доступно условно, ВНД - недоступно

\*\* указывается один из вариантов: не нуждается; ремонт (текущий, капитальный); индивидуальное решение с ТСР; технические решения невозможны – организация альтернативной формы обслуживания



Фото №1

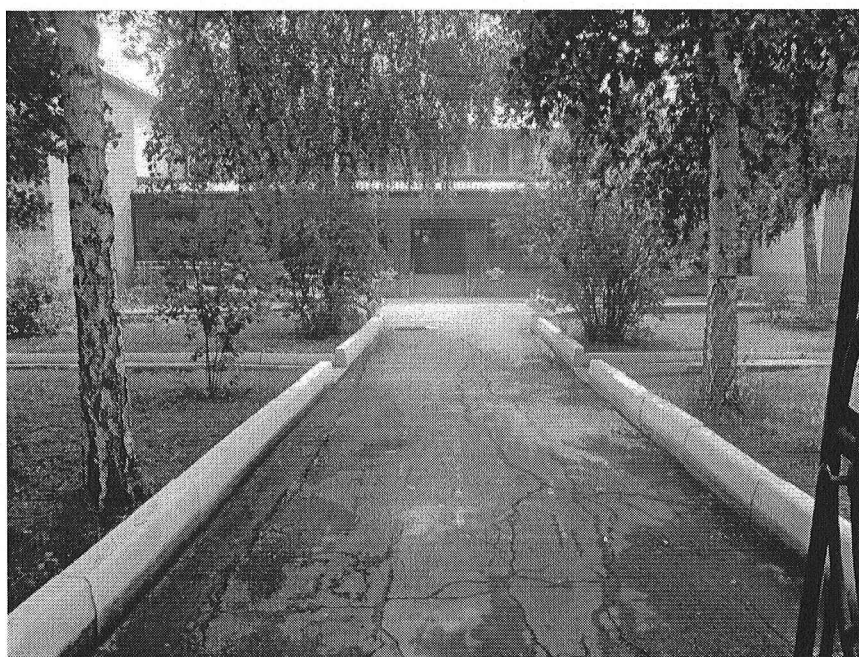
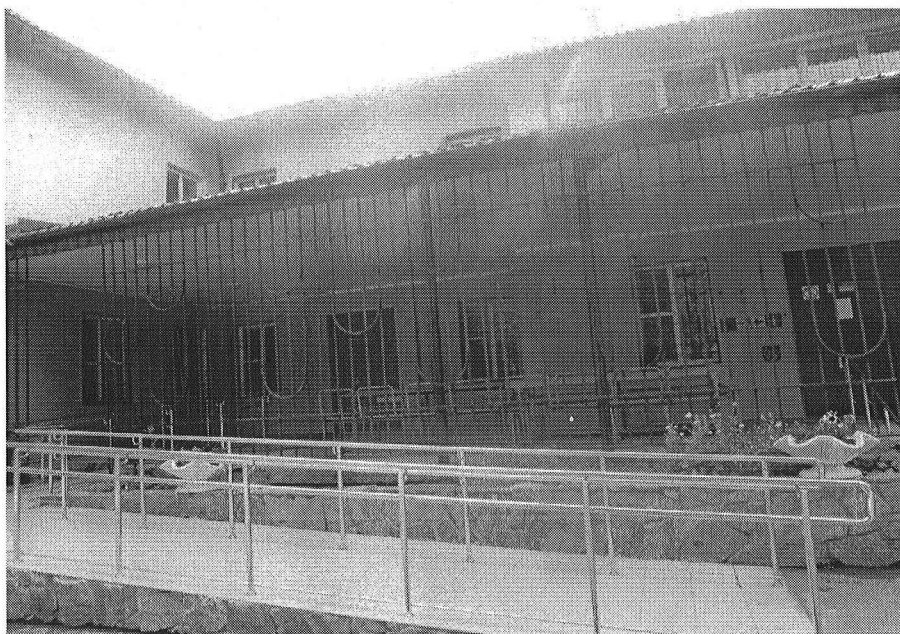


Фото №2



Фото№3



Фото№4



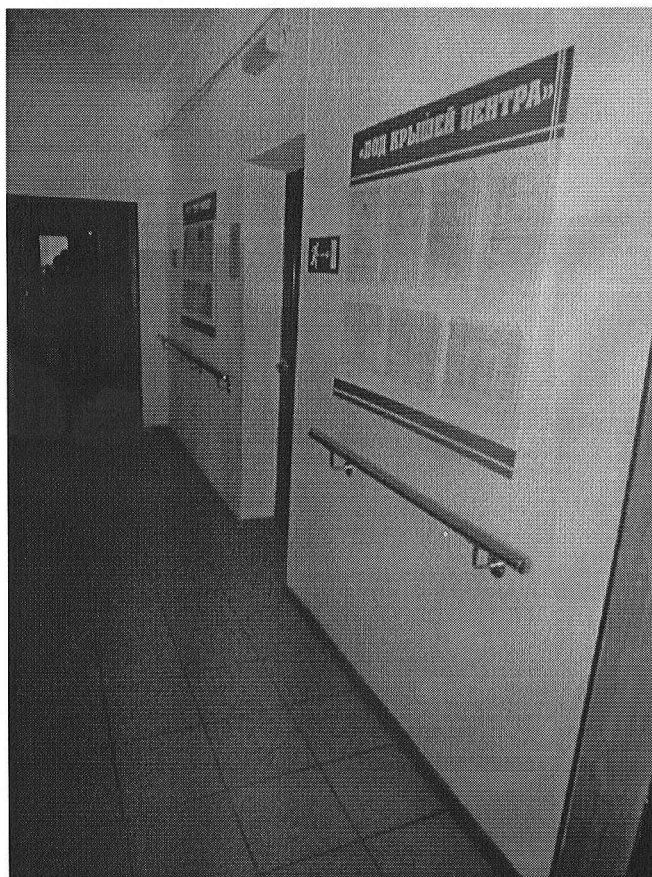
Фото №5



Фото № 6



Фото№7



Фото№8



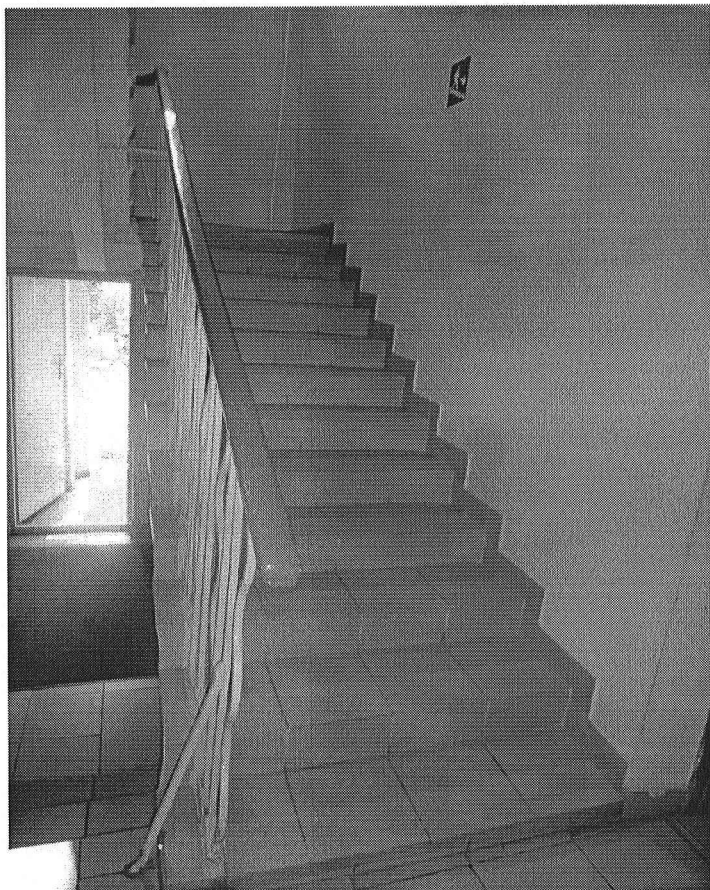


Фото №9

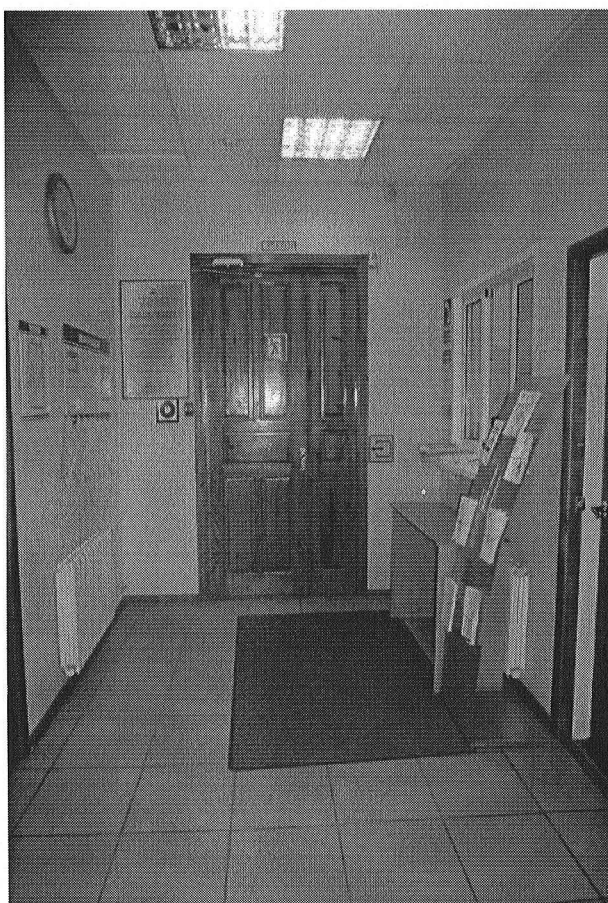


Фото № 10

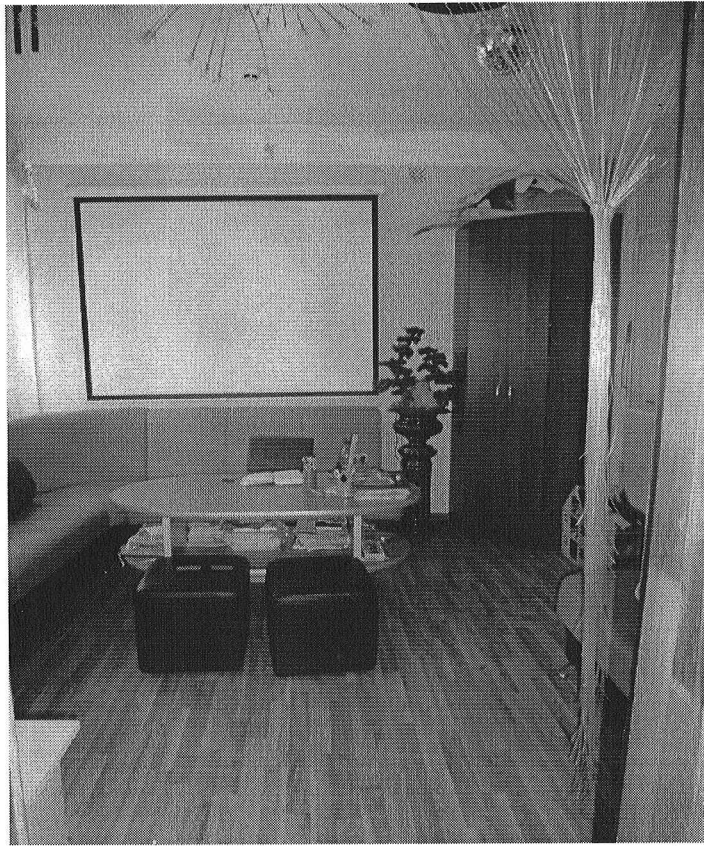


Фото №11

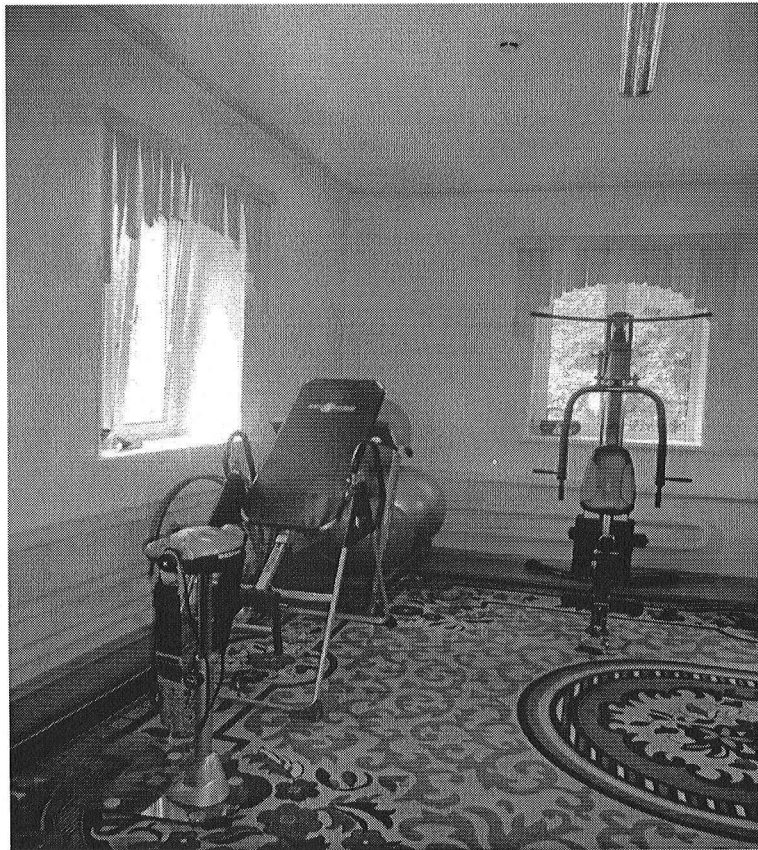


Фото №12



Фото №13



Фото №14



Фото №15

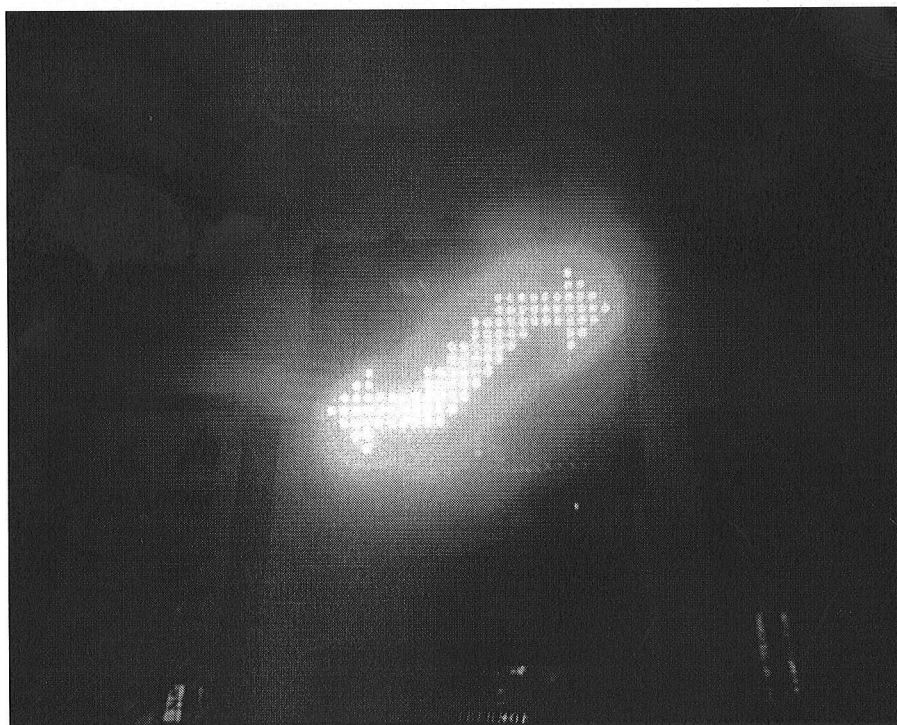


Фото № 16